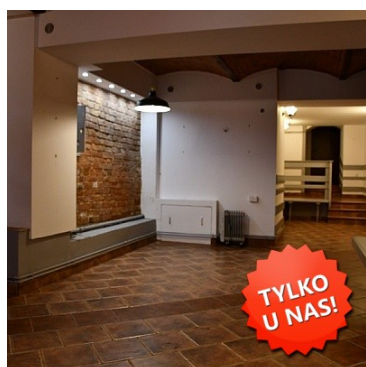


## LOKAL NA WYNAJEM

pow. całkowita: 90,00 m<sup>2</sup>, pow. działki: 1,00 m<sup>2</sup>,  
Chełmno

Cena **1 700** zł



### NAJEMCA NIE PŁACI PROWIZJI !!

Na wynajem lokal w centrum Chełmna przy ul. Grudziądzkiej.

Lokal o powierzchni 90m<sup>2</sup>. W skład lokalu wchodzi:

- ▶sala główna/usługowa o powierzchni 60m<sup>2</sup>
- ▶pomieszczenie gospodarcze/magazyn o powierzchni 20m<sup>2</sup>
- ▶pomieszczenie socjalne/wc o powierzchni 10m<sup>2</sup>

Lokal położony na poziomie -1.

Lokal w dobrym stanie technicznym. Funkcjonalny układ pomieszczeń.

Nieruchomość wykończona w klimatycznym stylu.

Nieruchomość posiada wejście z głównego deptaka w Chełmnie.

Idealna nieruchomość pod prowadzenie własnego biznesu handlowo-usługowego, m.in:

- ▶szkoła językowa
- ▶biuro
- ▶salon kosmetyczny/fryzjerski
- ▶siłownia

Miesięczne koszty najmu: 1700zł ( odstępne ) plus zryczałtowane opłaty medialne ( woda, kanalizacja, prąd, gaz miejski ).

Serdecznie polecam i zapraszam na prezentację nieruchomości !!

Więcej informacji pod nr telefonu : **Monika: 698 - 003- 093** oraz na stronie : **www.cnieruchomosci.pl** i w **Biurowie Nieruchomości w Świecie** przy ul. **Klasztorna 15** oraz w **Chełmnie** przy ul. **Rynek 19**.

Dla chętnych oferujemy wsparcie w zakresie czynności finansowych oraz formalno-prawnych. Współpracujemy z biurami notarialnymi oraz doradcami finansowymi, którzy zaoferują najkorzystniejsze warunki kredytu lub pożyczki hipotecznej dopasowanej do Państwa potrzeb.

Pośrednik odpowiedzialny zawodowo za wykonanie umowy pośrednictwa: **Monika Śliwińska (licencja nr: 21577)**.

Niniejsze ogłoszenie jest wyłącznie informacją i nie stanowi oferty w rozumieniu art. 66 § 1 Kodeksu Cywilnego.

Symbol	<b>88/CNR/OLW</b>	Rodzaj nieruchomości	<b>LOKAL</b>
Rodzaj transakcji	<b>WYNAJEM</b>	Status	<b>AKTUALNA</b>
Rodzaj rynku	<b>WTÓRNY</b>	Nieruchomość dostępna od	<b>11.05.2020</b>
Cena 	<b>1 700, 00 PLN</b>	Cena za	<b>MIESIĄC</b>
Cena za m2	<b>18, 89 PLN</b>	Cena negocjowana	
Kraj	<b>POLSKA</b>	Województwo	<b>KUJAWSKO-POMORSKIE</b>
Powiat	<b>chełmiński</b>	Gmina	<b>Chełmno</b>
Miejscowość	<b>Chełmno</b>	Kod pocztowy	<b>86-200</b>
Ulica	<b>Grudziądzka</b>	Powierzchnia całkowita	<b>90, 00 m<sup>2</sup></b>
Powierzchnia działki	<b>1, 00 m<sup>2</sup></b>	Kształt działki	<b>KWADRAT</b>
Powierzchnia użytkowa	<b>90, 00 m<sup>2</sup></b>	Powierzchnia handlowa	<b>90, 00 m<sup>2</sup></b>
Całkowita powierzchnia usługowa	<b>90, 00 m<sup>2</sup></b>	Użytkowa powierzchnia usługowa	<b>90, 00 m<sup>2</sup></b>
Forma własności działki	<b>WŁASNOŚĆ</b>	Udział w działce	<b>UDZIAŁ</b>
Rodzaj lokalu / przeznaczenie	<b>BIUROWY, HANDLOWO-USŁUGOWY, UŻYTKOWY, SPORTOWO-REKREACYJNY</b>	Typ lokalu/umiejscowienie	<b>LOKAL W ZABUDOWIE</b>
Usytuowanie lokalu	<b>Z ULICY</b>	Rodzaj budynku	<b>KAMIENICA</b>
Rok budowy	<b>1920</b>	Standard	<b>BARDZO DOBRY</b>
Konstrukcja budynku	<b>TRADYCYJNA</b>	Materiał ścian	<b>CEGŁA</b>
Rodzaj stropu	<b>DREWNIANY</b>	Technika budowy	<b>TRADYCYJNA</b>
Typ kuchni	<b>WNĘKA W PRZEDPOKOJU</b>	Liczba łazienek	<b>1</b>
Wyposażenie łazienki	<b>CZĘŚCIOWE</b>	Liczba WC	<b>1</b>
Droga dojazdowa	<b>RUCHLIWA ULICA</b>	Rodzaj nawierzchni	<b>ASFALTOWA - KOSTKA</b>

Piętro	<b>parter</b>	Liczba pięter	<b>2</b>
Ilość poziomów	<b>2</b>	Ilość kondygnacji	<b>2</b>
Liczba pomieszczeń	<b>3</b>	Umeblowanie	<b>CZĘŚCIOWE</b>
Źródło c.w.	<b>GAZOWY 2-OBIEGOWY</b>	Ogrzewanie	<b>C.O. GAZOWE</b>
Podpiwniczenie /piwnica	<b>PODPIWNICZONY</b>	Stan instalacji	<b>PO WYMIANIE</b>
Forma własności	<b>PEŁNA WŁASNOŚĆ</b>	Energia elektryczna	
Napięcie 400V (siła)		Podłączony wodociąg	
Podłączona kanalizacja		Rodzaj kanalizacji	<b>MIEJSKA</b>
Źródło wody	<b>WODA MIEJSKA</b>	Uciążliwość okolicy	<b>UMIARKOWANIE CICHE</b>
Wentylacja		Pokrycie dachu	<b>DACHÓWKA BITUMICZNA</b>
Kształt dachu	<b>SKOŚNY</b>	Poddasze	<b>UŻYTKOWE</b>
Rodzaj podłogi	<b>GRES, KAFLE</b>	Elewacja	<b>INNE</b>
Rodzaj ogrodzenia	<b>BRAK</b>	Ogrodzenie	<b>BRAK OGRODZENIA</b>
Czy jest KW		Licznik prądu	
Wodomierz		Liczba miejsc parkingowych	<b>1</b>
Typ parkingu	<b>NA ULICY</b>	Widok na północ	
Widok na wschód		Nr Licencji	<b>21577</b>
Stan budynku	<b>BARDZO DOBRY</b>	Okres płatności (il.miesiący)	<b>1</b>
Instalacja przeciwpożarowa		Dotychczasowe użytkowanie	<b>INNE</b>
Preferowany status zawodowy najemcy	<b>OSOBA PRACUJĄCA</b>	Czy właściciel mieszka w mieszkaniu	<b>NIE</b>
Osobne WC			



Więcej ofert na stronie **[cnieruchomosci.pl](http://cnieruchomosci.pl)**