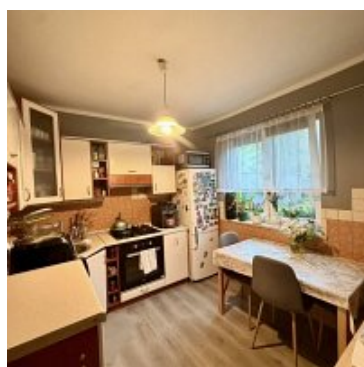
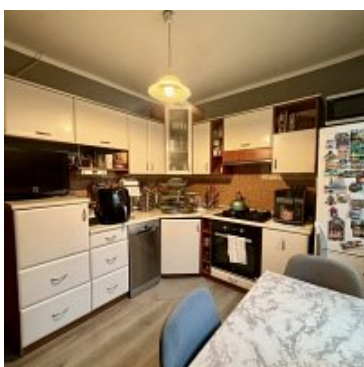


## DOM NA SPRZEDAŻ

liczba pokoi: 5, pow. całkowita: 150,00 m<sup>2</sup>, pow. działki: 1 173,00 m<sup>2</sup>,

Drozdowo

Cena **499 000** zł



### OFERTA TYLKO U NAS! KUPUJĄCY NIE PŁACI PROWIZJI!

Na sprzedaż dom jednorodzinny, parterowy z poddaszem użytkowym, niepodpiwniczony w zabudowie bliźniaczej położony w miejscowości **Drozdowo, gmina Świecie**.

#### Parametry budynku;

- powierzchnia całkowita 150,00 m<sup>2</sup>
- powierzchnia użytkowa 133,00 m<sup>2</sup>

**Media:**

- woda
- kanalizacja
- prąd

W skład nieruchomości wchodzi;

**Parter:**

- ▶ wiatrołap
- ▶ kotłownia
- ▶ holl
- ▶ schody
- ▶ salon
- ▶ kuchnia
- ▶ łazienka z wc

**Poddasze:**

- ▶ pokój
- ▶ pokój
- ▶ pokój
- ▶ pokój
- ▶ łazienka
- ▶ komunikacja
- ▶ klatka schodowa

**Dom w dobrym stanie technicznym:**

- ▶ budynek murowany
- ▶ dach dwuspadowy-konstrukcji drewnianej kryty blachodachówką
- ▶ okna PCV
- ▶ na podłogach panele i płytki ceramiczne
- ▶ elewacja otynkowana, ocieplona
- ▶ w 2003 roku kapitalny remont, nadbudowa piętra

Bardzo funkcjonalny układ pomieszczeń, dom przestronny.

Nieruchomość zagospodarowana i w całości ogrodzona.

Liczne nasadzenia oraz sad.

W skład nieruchomości wchodzi również **budynek gospodarczy, garaż murowany oraz dwa garaże blaszaki.**

Działka o powierzchni **1173 m2.**

Nieruchomość w bardzo dobrej lokalizacji, bliska odległość od Świecia, sklepów. Osiedle domków jednorodzinnych.

**Serdecznie polecam i zapraszam na prezentację nieruchomości !!**

Więcej informacji pod nr telefonu: **Monika 698-003-093** i w **Biurze Nieruchomości w Chełmnie przy ul.**

## **Rynek 19 .**

Dla Was oferujemy wsparcie w zakresie czynności finansowych oraz formalno-prawnych.

Pokażemy parametry i koszty pozyskania kredytu oraz możliwości jego zabezpieczenia. Nasze działania mają na celu maksymalne uproszczenie procedur kredytowych dla naszych klientów, którzy chcą posiadać własną nieruchomość.

Obszar współpracy związany jest nie tylko z bankami, ale też notariuszami, rzeczoznawcami majątkowymi, agentami ubezpieczeniowymi, geodetami oraz tłumaczami przysięgłymi.


**Działania te mają na celu zapewnienie Państwu bezpieczeństwa i sprawnej obsługi każdej transakcji.**

Prowadzimy proces transakcji posprzedażowej.

**Działamy na rynku nieruchomości ponad 18 lat!**

Pośrednik odpowiedzialny zawodowo za wykonanie umowy pośrednictwa: **Monika Śliwińska (licencja nr: 21577).**

Niniejsze ogłoszenie jest wyłącznie informacją i nie stanowi oferty w rozumieniu art. 66 § 1 Kodeksu Cywilnego.

Za co opłaty dodatkowe	<b>PRĄD, OGRZEWANIE, PODATEK OD NIERUCHOMOŚCI, WODA</b>	Warunki gruntowe	<b>DOBRE</b>
Symbol	<b>1041/CNR/DS</b>	Stan budynku	<b>DOBRY</b>
Rodzaj nieruchomości	<b>DOM</b>	Rodzaj transakcji	<b>SPRZEDAŻ</b>
Status	<b>oferta aktualna</b>	Rodzaj rynku	<b>WTÓRNY</b>
Cena 	<b>499 000, 00 PLN</b>	Stara cena	<b><del>549 000, 00 PLN</del></b>
Kraj	<b>POLSKA</b>	Województwo	<b>KUJAWSKO- POMORSKIE</b>
Powiat	<b>świecki</b>	Gmina	<b>Świecie</b>
Miejscowość	<b>Drozdowo</b>	Kod pocztowy	<b>86-105</b>
Położenie działki	<b>TEREN PŁASKI</b>	Wygląd działki	<b>ZABUDOWANA, ZAGOSPODAROWANA</b>
Położenie	<b>WIEŚ</b>	Budynki w sąsiedztwie	<b>OSIEDLE DOMÓW JEDNORODZINNYCH</b>
Powierzchnia całkowita	<b>150, 00 m<sup>2</sup></b>	Powierzchnia działki	<b>1 173, 00 m<sup>2</sup></b>
Kształt działki	<b>KWADRAT</b>	Zagospodarowanie działki	<b>ZABUDOWA</b>
Powierzchnia użytkowa	<b>133, 00 m<sup>2</sup></b>	Forma własności działki	<b>WŁASNOŚĆ</b>
Udział w działce	<b>CAŁOŚĆ</b>	Rodzaj domu	<b>BLIŹNIACZY</b>
Przeznaczenie	<b>MIESZKALNE</b>	Rodzaj budynku	<b>DOM</b>
Standard	<b>DOBRY</b>	Konstrukcja budynku	<b>TRADYCYJNA</b>
Materiał ścian	<b>PUSTAK</b>	Rodzaj stropu	<b>WYLEWANY</b>
Technika budowy	<b>TRADYCYJNA</b>	Typ kuchni	<b>Z OKNEM, ODDZIELNA</b>
Wyposażenie kuchni	<b>PEŁNE</b>	Liczba łazienek	<b>2</b>
Stan łazienki	<b>DOBRY</b>	Wyposażenie łazienki	<b>CZĘŚCIOWE</b>
Droga dojazdowa	<b>CICHA ULICA</b>	Rodzaj nawierzchni	<b>ASFALTOWA - KOSTKA</b>
Liczba pokoi	<b>5</b>	Liczba sypialni	<b>4</b>
Ilość pięter [wliczając	<b>1</b>	Wysokość kondygnacji	<b>260, 00 cm</b>

parter]		[m]	
Umeblowanie	<b>CZĘŚCIOWE</b>	Źródło c.w.	<b>Z ZASOBNIKA</b>
Ogrzewanie	<b>EKOGROSZEK</b>	Podpiwniczenie /piwnica	<b>NIEPODPIWNICZONY</b>
Stan instalacji	<b>PO WYMIANIE</b>	Forma własności	<b>PEŁNA WŁASNOŚĆ</b>
Winda w nieruchomości		Energia elektryczna	
Napięcie 400V (siła)		Podłączony wodociąg	
Podłączona kanalizacja		Rodzaj kanalizacji	<b>MIEJSKA</b>
Źródło wody	<b>WODA MIEJSKA</b>	Uciążliwość okolicy	<b>CICHE</b>
Wentylacja		Internet	
Domofon		Rodzaj okien	<b>PLASTIKOWE</b>
Kształt dachu	<b>DWUSPADOWY</b>	Poddasze	<b>UŻYTKOWE</b>
Rodzaj podłogi	<b>PANELE, KAFLE</b>	Elewacja	<b>BARANEK, STYROPIAN</b>
Ogrodzenie	<b>PEŁNE</b>	Czy jest KW	
Licznik prądu		Wodomierz	
Certyfikat energetyczny		Garaż	
Typ garażu	<b>WOLNOSTOJĄCY</b>	Miejsc garażowych	<b>2</b>
Liczba miejsc parkingowych	<b>4</b>	Ogródek	
Pomieszczenie gospodarcze		Taras	
Strych		Widok na północ	
Widok na południe		Widok na wschód	
Widok na zachód		Nr Licencji	<b>21577</b>
Wyposażenie łazienki (wykaz)	<b>PRYSZNIC, SZAFKA, WC, LUSTRO, GRZEJNIK DRABINKOWY, UMYWALKA, OKNO</b>		

Monika Śliwińska  
Właściciel biur nieruchomości.  
Pośrednik w Obrocie Nieruchomościami oraz Zarządca  
Nieruchomościami.  
Ukończone studia podyplomowe z Wyceny nieruchomości.  
Ponad 17 letnie doświadczenie w branży nieruchomości.

698-003-093  
monika.sliwinska@cnieruchomosci.pl

Więcej ofert na stronie **[cniuchomosci.pl](http://cniuchomosci.pl)**