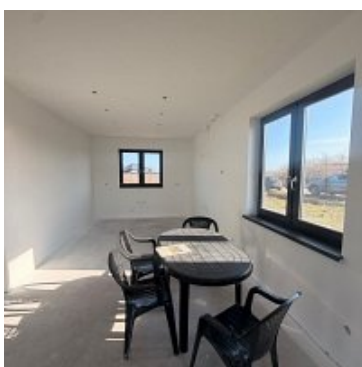
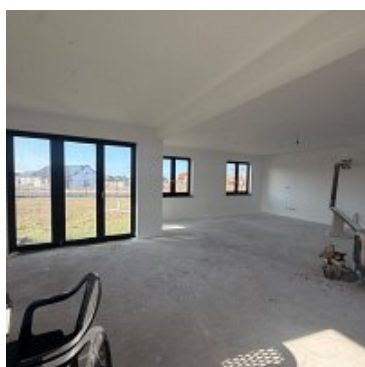


DOM NA SPRZEDAŻ

liczba pokoi: 7, pow. całkowita: 308,12 m², pow. działki: 1 499,00 m²,
Sulnowo

Cena **849 000** zł



Kupujący nie płaci prowizji!

Nowoczesny dom jednorodzinny w Sulnowie - projekt HERMES 3 | Działka 1499 m²

Na sprzedaż przestronny dom jednorodzinny w stanie deweloperskim, położony w spokojnej i atrakcyjnej lokalizacji w Sulnowie przy ul. Fiołkowej. Nieruchomość została wybudowana w 2010 roku według cenionego projektu „HERMES 3”, który wyróżnia się nowoczesną architekturą, funkcjonalnym układem pomieszczeń oraz

dużym komfortem użytkowania.

Dom stanowi doskonałą propozycję dla rodzin poszukujących przestrzeni, wygody oraz możliwości wykończenia wewnątrz zgodnie z własnymi potrzebami i gustem.

Najważniejsze informacje:

- Powierzchnia zabudowy: 154,06 m²
- Powierzchnia całkowita domu: 308,12 m²
- Powierzchnia działki: 1499 m²
- Rok budowy: 2010
- Stan: deweloperski
- Projekt: HERMES 3
- Wolnostojący dom jednorodzinny

Przemyślany projekt i duże możliwości aranżacyjne.

Projekt „HERMES 3” został zaprojektowany z myślą o wygodzie codziennego życia. Oferuje przestronną część dzienną sprzyjającą wspólnemu spędzaniu czasu, komfortową strefę prywatną z sypialniami oraz liczne możliwości zagospodarowania dodatkowej przestrzeni.

Stan deweloperski pozwala przyszłym właścicielom na pełną swobodę w zakresie wykończenia wewnątrz, doboru materiałów, kolorystyki oraz rozwiązań funkcjonalnych. To idealna okazja, aby stworzyć dom dopasowany do własnego stylu życia i indywidualnych oczekiwań.

Działka

Nieruchomość usytuowana jest na dużej działce o powierzchni 1499 m², która zapewnia przestrzeń do stworzenia pięknego ogrodu, strefy rekreacyjnej, placu zabaw dla dzieci lub miejsca do wypoczynku na świeżym powietrzu.

Lokalizacja

Sulnowo to miejscowość ceniona za spokojny charakter oraz dogodny dojazd do Świecia i okolicznych miejscowości. Lokalizacja łączy komfort życia poza centrum miasta z dostępem do niezbędnej infrastruktury, szkół, sklepów oraz terenów rekreacyjnych.

Atuty nieruchomości:

- ✓ Duża powierzchnia domu – 308,12 m²
- ✓ Projekt HERMES 3 – funkcjonalny i ponadczasowy układ pomieszczeń
- ✓ Stan deweloperski – możliwość wykończenia według własnej wizji
- ✓ Przestronna działka 1499 m²
- ✓ Spokojna lokalizacja przy ul. Fiołkowej w Sulnowie
- ✓ Solidna konstrukcja i nowoczesna bryła budynku
- ✓ Kupujący nie płaci prowizji

Serdecznie polecam i zapraszam na prezentację nieruchomości !!

Więcej informacji pod nr telefonu: **Monika 698-003-093** i w **Biurze Nieruchomości w Chełmnie przy ul. Rynek 19**.

Dla Was oferujemy wsparcie w zakresie czynności finansowych oraz formalno-prawnych.

Pokażemy parametry i koszty pozyskania kredytu oraz możliwości jego zabezpieczenia. Nasze działania mają na celu maksymalne uproszczenie procedur kredytowych dla naszych klientów, którzy chcą posiadać własną

nieruchomość.

Obszar współpracy związany jest nie tylko z bankami, ale też notariuszami, rzeczoznawcami majątkowymi, agentami ubezpieczeniowymi, geodetami oraz tłumaczami przysięgłymi.


Działania te mają na celu zapewnienie Państwu bezpieczeństwa i sprawnej obsługi każdej transakcji.

Prowadzimy proces transakcji posprzedażowej.

Działamy na rynku nieruchomości ponad 18 lat!

Pośrednik odpowiedzialny zawodowo za wykonanie umowy pośrednictwa: **Monika Śliwińska (licencja nr: 21577).**

Niniejsze ogłoszenie jest wyłącznie informacją i nie stanowi oferty w rozumieniu art. 66 § 1 Kodeksu Cywilnego.

Za co opłaty dodatkowe	PRĄD, PODATEK OD NIERUCHOMOŚCI, WODA	Warunki gruntowe	DOBRE
Uciążliwości i ograniczenia	BRAK UCIAŻLIWOŚCI	Symbol	1034/CNR/DS
Stan budynku	BARDZO DOBRY	Rodzaj nieruchomości	DOM
Rodzaj transakcji	SPRZEDAŻ	Status	oferta aktualna
Rodzaj rynku	WTÓRNY	Cena 	849 000, 00 PLN
Kraj	POLSKA	Województwo	KUJAWSKO-POMORSKIE
Powiat	świecki	Gmina	Świecie
Miejscowość	Sulnowo	Kod pocztowy	86-100
Położenie działki	TEREN PŁASKI	Wygląd działki	ZABUDOWANA
Położenie	WIEŚ	Budynki w sąsiedztwie	WOLNOSTOJĄCE DOMY JEDNORODZINNE
Powierzchnia całkowita	308, 12 m²	Powierzchnia działki	1 499, 00 m²
Kształt działki	PROSTOKĄT	Zagospodarowanie działki	ZABUDOWA
Powierzchnia użytkowa	199, 25 m²	Forma własności działki	WŁASNOŚĆ
Udział w działce	CAŁOŚĆ	Rodzaj domu	WOLNOSTOJĄCY
Przeznaczenie	MIESZKALNE	Rodzaj budynku	DOM
Rok budowy	2012	Standard	DEWELOPERSKI
Konstrukcja budynku	TRADYCYJNA	Materiał ścian	PUSTAK
Rodzaj stropu	WYLEWANY	Technika budowy	TRADYCYJNA
Typ kuchni	ANEKS KUCHENNY, POŁĄCZONA Z JADALNIĄ, Z OKNEM	Powierzchnie kuchni	8, 32 m²
Wyposażenie kuchni	BRAK	Liczba łazienek	2
Wyposażenie łazienki	BRAK	Droga dojazdowa	ULICA OSIEDLOWA
Rodzaj nawierzchni	ASFALTOWA - KOSTKA	Liczba pokoi	7

Liczba sypialni	6	Ilość pięter [wliczając parter]	2
Wysokość kondygnacji [m]	280, 00 cm	Umeblowanie	BRAK
Ogrzewanie	PODŁOGOWE	Podpiwniczenie /piwnica	NIEPODPIWNICZONY
Stan instalacji	NOWA	Forma własności	PEŁNA WŁASNOŚĆ
Winda w nieruchomości		Energia elektryczna	
Napięcie 400V (siła)		Podłączony wodociąg	
Podłączona kanalizacja		Rodzaj kanalizacji	PRZYDOMOWA OCZYSZCZALNIA ŚCIEKÓW
Źródło wody	WODA MIEJSKA	Uciążliwość okolicy	CICHE
Wentylacja		Pralka	
Rodzaj okien	PLASTIKOWE	Pokrycie dachu	DACHÓWKA
Kształt dachu	DWUSPADOWY	Poddasze	UŻYTKOWE
Rodzaj podłogi	SZLICHTA	Rodzaj ogrodzenia	MIESZANE
Ogrodzenie	PEŁNE	Czy jest KW	
Wodomierz		Garaż	
Typ garażu	W BUDYNKU	Miejsc garażowych	1
Ogródek		Garderoba	
Pomieszczenie gospodarcze		Strych	
Widok na północ		Widok na południe	
Widok na wschód		Widok na zachód	
Nr Licencji	21577	Suszarka do ubrań	

Monika Śliwińska

Właściciel biur nieruchomości.



Pośrednik w Obrocie Nieruchomościami oraz Zarządca Nieruchomościami.

Ukończone studia podyplomowe z Wyceny nieruchomości.

Ponad 17 letnie doświadczenie w branży nieruchomości.

698-003-093

monika.sliwiska@cnieruchomosci.pl

Więcej ofert na stronie **cnieruchomosci.pl**