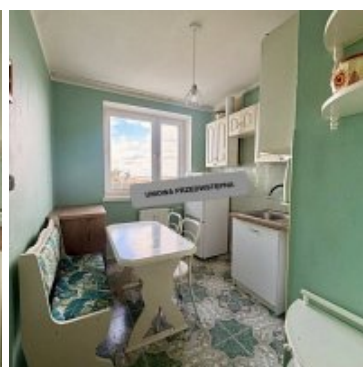
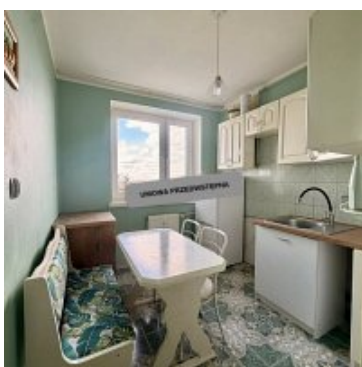
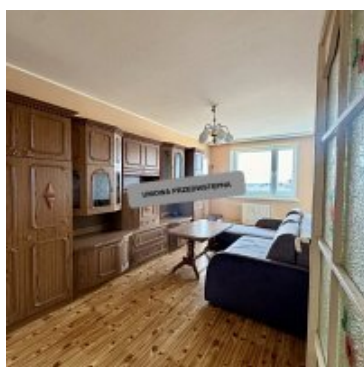


MIESZKANIE NA SPRZEDAŻ

liczba pokoi: 2, pow. całkowita: 47,33 m²,

Świecie

Cena **269 000** zł



**OFERTA TYLKO U NAS !
KUPUJĄCY NIE PŁACI PROWIZJI !**

Na sprzedaż odrębna własność lokalu mieszkalnego położona w miejscowości **Świecie ul. Polna**.
Lokal o powierzchni użytkowej 45,50 m².

Mieszkanie znajduje się na **III piętrze** w budynku wielorodzinnym.

W skład lokalu wchodzi:

- ▶salon z wyjściem na balkon
- ▶sypialnia
- ▶kuchnia
- ▶łazienka z wc
- ▶przedpokój

Stan techniczny mieszkania:

- ▶ okna PCV
- ▶ podłogi: terakota, linoleum
- ▶ ściany: gładź, tynk ozdobny

Funkcjonalny układ pomieszczeń.

Do mieszkania przynależy piwnica o powierzchni 1,83 m².

Miesięczne koszty utrzymania mieszkania: **680,00 zł + opłaty medialne**

Nieruchomość położona w bardzo dobrej lokalizacji, bardzo bliska odległość do: szkół, sklepów i Instytucji Użyteczności Publicznej.

Serdecznie polecam i zapraszam na prezentację nieruchomości !!

Więcej informacji pod nr telefonu: **Monika nr 698-003-093** i w **Biurze Nieruchomości w Chełmnie przy ul. Rynek 19.**

Dla chętnych oferujemy wsparcie w zakresie czynności finansowych oraz formalno-prawnych. Współpracujemy z biurami notarialnymi oraz doradcami finansowymi, którzy zaoferują najkorzystniejsze warunki kredytu lub pożyczki hipotecznej dopasowanej do Państwa potrzeb.

Pokażemy parametry i koszty pozyskania kredytu oraz możliwości jego zabezpieczenia. Nasze działania mają na celu maksymalne uproszczenie procedur kredytowych dla naszych klientów, którzy chcą posiadać własną nieruchomość.

Obszar współpracy związany jest nie tylko z bankami, ale też notariuszami, rzeczoznawcami majątkowymi, agentami ubezpieczeniowymi, geodetami oraz tłumaczami przysięgłymi.

Działania te mają na celu zapewnienie Państwu bezpieczeństwa i sprawnej obsługi każdej transakcji.


Prowadzimy proces transakcji posprzedażowej.

Działamy na rynku nieruchomości ponad **17 lat!**

Pośrednik odpowiedzialny zawodowo za wykonanie umowy pośrednictwa: **Monika Śliwińska(licencja nr: 21577).**

Zarządca Nieruchomości **Monika Śliwińska (licencja nr: 27307).**

Niniejsze ogłoszenie jest wyłącznie informacją i nie stanowi oferty w rozumieniu art. 66 § 1 Kodeksu Cywilnego.

Symbol	1323/CNR/MS	Rozkład mieszkania	DWUSTRONNE
Rodzaj nieruchomości	MIESZKANIE	Rodzaj transakcji	SPRZEDAŻ
Status	oferta aktualna	Cena 	269 000, 00 PLN
Kraj	POLSKA	Województwo	KUJAWSKO-POMORSKIE
Powiat	świecki	Gmina	Świecie
Miejscowość	Świecie	Kod pocztowy	86-100
Ulica	Poła	Położenie	MIASTO
Powierzchnia całkowita	47, 33 m²	Kształt działki	KWADRAT
Powierzchnia użytkowa	45, 50 m²	Forma własności działki	WŁASNOŚĆ
Udział w działce	UDZIAŁ	Rodzaj mieszkania	2-POKOJOWE
Rodzaj budynku	BLOK	Standard	DOBRY
Liczba pokoi	2	Liczba sypialni	1
Piętro	3	Ilość pięter [wliczając parter]	3
Ilość poziomów	1	Umeblowanie	CZĘŚCIOWE
Źródło c.w.	SIEĆ MIEJSKA	Podpiwniczenie /piwnica	PIWNICA
Stan instalacji	CZĘŚCIOWO WYMIENIONA	Forma własności	ODRĘBNA WŁASNOŚĆ
Rodzaj kanalizacji	MIEJSKA	Uciążliwość okolicy	CICHE
Rodzaj okien	PLASTIKOWE	Kształt dachu	PŁASKI
Poddasze	BRAK PODDASZA	Rodzaj podłogi	TERAKOTA, LINOLEUM
Ogrodzenie	BRAK OGRODZENIA	Liczba miejsc parkingowych	1
Nr Licencji	21577		

Monika Śliwińska
Właściciel biur nieruchomości.
Pośrednik w Obrocie Nieruchomościami oraz Zarządca
Nieruchomościami.
Ukończone studia podyplomowe z Wyceny nieruchomości.
Ponad 17 letnie doświadczenie w branży nieruchomości.

698-003-093
monika.sliwinska@cnieruchomosci.pl

Więcej ofert na stronie **cnieruchomosci.pl**