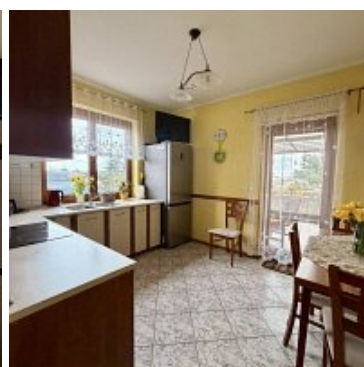
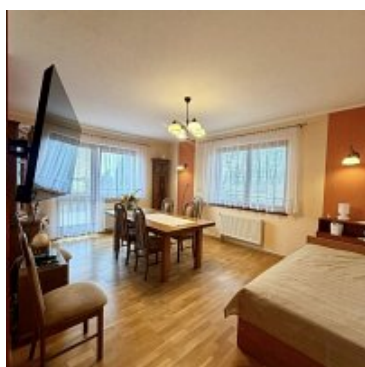


## DOM NA SPRZEDAŻ

liczba pokoi: 5, pow. całkowita: 183,40 m<sup>2</sup>, pow. działki: 5 118,00 m<sup>2</sup>,  
Rybieńiec

Cena **699 000** zł



### TYLKO U NAS !

### KUPUJĄCY NIE PŁACI PROWIZJI !

Na sprzedaż dom wolnostojący, parterowy z poddaszem użytkowym, niepodpiwniczony z garażem w bryle budynku położony w miejscowości **Rybieńiec**, gmina Stolno, powiat chełmiński, województwo **kujawsko-pomorskie**.

**Przestronny, murowany dom położony w dobrej lokalizacji, idealny dla osób ceniących wygodę, spokój i szybki dostęp do niezbędnej infrastruktury. Nieruchomość znajduje się na dużej działce, która daje wiele możliwości aranżacji-od pięknego ogrodu, przez strefę relaksu, po miejsca dla dzieci lub dodatkową zabudowę.**

**Dom został solidnie wybudowany i oferuje funkcjonalny układ pomieszczeń. Jasny salon, wygodna kuchnia z wyjściem na taras, przestronne sypialnie oraz dodatkowe pomieszczenia gospodarcze sprawiają, że nieruchomość doskonale sprawdzi się zarówno dla rodziny, jak i osób szukających komfortowej przestrzeni do życia.**

**Parametry budynku:**

- powierzchnia całkowita 183,40 m<sup>2</sup>
- powierzchnia użytkowa 98,20 m<sup>2</sup>
- powierzchnia zabudowy 95,10 m<sup>2</sup>
- kubatura 534 m<sup>3</sup>

Dom oddany do użytku w 2002r.

**Media:**

- woda
- kanalizacja
- prąd
- siła
- gaz centralne ogrzewanie, piec dwufunkcyjny, butla zewnętrzna

W skład nieruchomości wchodzi;

**Parter:**

- ▶ wiatrołap/sień
- ▶ przedpokój
- ▶ łazienka z wc
- ▶ kuchnia
- ▶ salon
- ▶ garaż
- ▶ kotłownia

**Poddasze:**

- ▶ komunikacja
- ▶ pokój
- ▶ pokój
- ▶ pokój
- ▶ pokój
- ▶ łazienka z wc

**Dom w dobrym stanie technicznym:**

- ▶ okna PCV
- ▶ na podłodze: płytki i panele
- ▶ instalacje elektryczne w miedzi
- ▶ instalacje centralnego ogrzewania w miedzi
- ▶ nowe elewacja i docieplenie budynku
- ▶ budynek wybudowany z pustaka ( docieplone ściany oraz poddasze )
- ▶ na dachu blachodachówka

Przestronny dom idealny dla rodziny z dziećmi lub dwóch gospodarstw domowych. Bardzo funkcjonalny układ

pomieszczeń.

Duży taras oraz przestrzeń wokół posesji. Brama wjazdowa, podjazd oraz miejsca postojowe na samochody, wyłożone kostką polbruk.

Nieruchomość zagospodarowana i częściowo ogrodzona.  
Liczne nasadzenia krzew ozdobnych, kwiatów i iglaków.

Działka o powierzchni **5118 m2**.

Przestronny dom w bardzo ładnej lokalizacji.

Nieruchomość położona bezpośrednio przy drodze asfaltowej.

**Serdecznie polecam i zapraszam na prezentację nieruchomości !!**

Więcej informacji pod nr telefonu: **Monika 698-003-093** i w **Biurze Nieruchomości w Chełmnie przy ul. Rynek 19**.

Dla Was oferujemy wsparcie w zakresie czynności finansowych oraz formalno-prawnych.

Pokażemy parametry i koszty pozyskania kredytu oraz możliwości jego zabezpieczenia. Nasze działania mają na celu maksymalne uproszczenie procedur kredytowych dla naszych klientów, którzy chcą posiadać własną nieruchomość.

Obszar współpracy związany jest nie tylko z bankami, ale też notariuszami, rzeczoznawcami majątkowymi, agentami ubezpieczeniowymi, geodetami oraz tłumaczami przysięgłymi.


**Działania te mają na celu zapewnienie Państwu bezpieczeństwa i sprawnej obsługi każdej transakcji.**

Prowadzimy proces transakcji posprzedażowej.

**Działamy na rynku nieruchomości ponad 18 lat!**

Pośrednik odpowiedzialny zawodowo za wykonanie umowy pośrednictwa: **Monika Śliwińska (licencja nr: 21577)**.

Niniejsze ogłoszenie jest wyłącznie informacją i nie stanowi oferty w rozumieniu art. 66 § 1 Kodeksu Cywilnego.

Za co opłaty dodatkowe	<b>PRĄD, WODA, PODATEK OD NIERUCHOMOŚCI</b>	Warunki gruntowe	<b>DOBRE</b>
Symbol	<b>1033/CNR/DS</b>	Stan budynku	<b>BARDZO DOBRY</b>
Rodzaj nieruchomości	<b>DOM</b>	Rodzaj transakcji	<b>SPRZEDAŻ</b>
Status	<b>oferta aktualna</b>	Rodzaj rynku	<b>WTÓRNY</b>
Cena 	<b>699 000, 00 PLN</b>	Kraj	<b>POLSKA</b>
Województwo	<b>KUJAWSKO- POMORSKIE</b>	Powiat	<b>chełmiński</b>
Gmina	<b>Stolno</b>	Miejscowość	<b>Rybieniec</b>
Kod pocztowy	<b>86-212</b>	Położenie działki	<b>TEREN PŁASKI</b>
Wygląd działki	<b>ZABUDOWANA, ZAGOSPODAROWANA</b>	Położenie	<b>WIEŚ</b>
Budynki w sąsiedztwie	<b>WOLNOSTOJĄCE DOMY JEDNORODZINNE</b>	Powierzchnia całkowita	<b>183, 40 m<sup>2</sup></b>
Powierzchnia działki	<b>5 118, 00 m<sup>2</sup></b>	Kształt działki	<b>KWADRAT</b>
Zagospodarowanie działki	<b>ZABUDOWA, NASADZENIA</b>	Powierzchnia użytkowa	<b>98, 20 m<sup>2</sup></b>
Forma własności działki	<b>WŁASNOŚĆ</b>	Udział w działce	<b>CAŁOŚĆ</b>
Rodzaj domu	<b>WOLNOSTOJĄCY</b>	Przeznaczenie	<b>MIESZKALNE</b>
Rodzaj budynku	<b>DOM</b>	Rok budowy	<b>2002</b>
Standard	<b>BARDZO DOBRY</b>	Konstrukcja budynku	<b>TRADYCYJNA</b>
Materiał ścian	<b>PUSTAK</b>	Rodzaj stropu	<b>WYLEWANY</b>
Technika budowy	<b>TRADYCYJNA</b>	Typ kuchni	<b>Z OKNEM, ODDZIELNA</b>
Wyposażenie kuchni	<b>PEŁNE</b>	Liczba łazienek	<b>2</b>
Stan łazienki	<b>DOBRY</b>	Wyposażenie łazienki	<b>CZĘŚCIOWE</b>
Liczba WC	<b>1</b>	Droga dojazdowa	<b>LOKALNA DROGA</b>
Rodzaj nawierzchni	<b>ASFALTOWA - KOSTKA</b>	Liczba pokoi	<b>5</b>
Liczba sypialni	<b>4</b>	Ilość pięter [wliczając	<b>1</b>

		parter]	
Wysokość kondygnacji [m]	<b>255, 00 cm</b>	Umeblowanie	<b>CZĘŚCIOWE</b>
Źródło c.w.	<b>GAZOWY 2-OBIEGOWY</b>	Ogrzewanie	<b>C.O. GAZOWE</b>
Podpiwniczenie /piwnica	<b>NIEPODPIWNICZONY</b>	Stan instalacji	<b>PO WYMIANIE</b>
Forma własności	<b>PEŁNA WŁASNOŚĆ</b>	Winda w nieruchomości	
Energia elektryczna		Napięcie 400V (siła)	
Podłączony gaz		Podłączony wodociąg	
Podłączona kanalizacja		Rodzaj kanalizacji	<b>MIEJSKA</b>
Źródło wody	<b>WODA MIEJSKA</b>	Uciążliwość okolicy	<b>CICHE</b>
Wentylacja		Piecyk gazowy	
Rodzaj okien	<b>PLASTIKOWE</b>	Kształt dachu	<b>DWUSPADOWY</b>
Poddasze	<b>UŻYTKOWE</b>	Rodzaj podłogi	<b>PANELE, KAFLE</b>
Elewacja	<b>BARANEK, STYROPIAN</b>	Rodzaj ogrodzenia	<b>MIESZANE</b>
Ogrodzenie	<b>CZĘŚCIOWE</b>	Czy jest KW	
Licznik prądu		Wodomierz	
Certyfikat energetyczny		Liczba miejsc parkingowych	<b>4</b>
Ogródek		Pomieszczenie gospodarcze	
Taras		Ilość tarasów	<b>1</b>
Strych		Widok na północ	
Widok na południe		Widok na wschód	
Widok na zachód		Nr Licencji	<b>21577</b>
Wyposażenie łazienki (wykaz)	<b>PRYSZNIC, SZAFKA, WC, LUSTRO, GRZEJNIK DRABINKOWY</b>	Osobne WC	

Monika Śliwińska  
Właściciel biur nieruchomości.  
Pośrednik w Obrocie Nieruchomościami oraz Zarządca  
Nieruchomościami.  
Ukończone studia podyplomowe z Wyceny nieruchomości.  
Ponad 17 letnie doświadczenie w branży nieruchomości.

698-003-093  
monika.sliwinska@cnieruchomosci.pl

Więcej ofert na stronie **[cniuchomosci.pl](http://cniuchomosci.pl)**