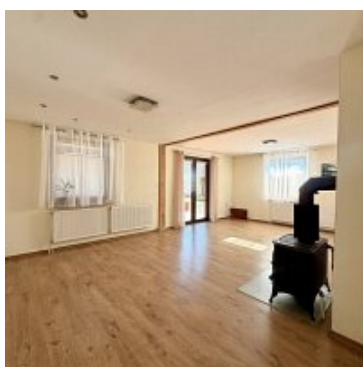


## DOM NA SPRZEDAŻ

liczba pokoi: 4, pow. całkowita: 117,90 m<sup>2</sup>, pow. działki: 3 838,00 m<sup>2</sup>,  
Świecie

Cena **579 000** zł



### TYLKO U NAS !

### KUPUJĄCY NIE PŁACI PROWIZJI !

Na sprzedaż dom wolnostojący, parterowy z poddaszem użytkowym, częściowo podpiwniczony z garażem jedno stanowiskowym w bryle budynku położony w miejscowości **Świecie ul. Tucholska**.

**Klimatyczny, drewniany/murowany dom położony wśród zieleni, idealny dla osób poszukujących spokoju i bliskości natury. Nieruchomość znajduje się na dużej, zadbanej działce otoczonej drzewami i krzewami, co zapewnia prywatność oraz wyjątkowy klimat przez cały rok.**

**Dom został wykończony z naturalnych materiałów, a drewniane elementy nadają wewnątrz ciepły i przytulny charakter. Przestronny salon z kominkiem, jasna kuchnia oraz wygodne sypialnie tworzą**

**idealne miejsce do życia i odpoczynku. Na posesji znajduje się taras z widokiem na ogród, miejsce na grilla oraz przestrzeń do relaksu na świeżym powietrzu.**

**Parametry budynku:**

- powierzchnia całkowita 117,90 m<sup>2</sup>
- powierzchnia użytkowa 97,90 m<sup>2</sup>

**Media:**

- woda
- przydomowa oczyszczalnia ścieków
- prąd
- siła

W skład nieruchomości wchodzi;

**Parter:**

- ▶ wiatrołap/sień
- ▶ salon z jadalnią i aneksem kuchennym
- ▶ łazienka z wc
- ▶ garaż
- ▶ taras

**Poddasze:**

- ▶ komunikacja
- ▶ mały pokój
- ▶ pokój
- ▶ pokój
- ▶ taras

**Dom w dobrym stanie technicznym:**

- ▶ okna PCV
- ▶ na podłodze: płytki i panele
- ▶ instalacje elektryczne w miedzi
- ▶ instalacje centralnego ogrzewania w miedzi
- ▶ ogrzewanie- piec indukcyjny oraz koza
- ▶ nowe elewacja i docieplenie budynku, fotowoltaika (20 kw)
- ▶ budynek wybudowany z pustaka ( docieplone ściany oraz poddasze )
- ▶ na dachu dachówka ceramiczna

Przestronny, słoneczny dom.

Duży taras oraz przestrzeń wokół posesji. Brama wjazdowa na pilota, podjazd oraz miejsca postojowe na samochody, wyłożone kostką polbruk.

Nieruchomość położona nad rzeką Wdą.

Nieruchomość częściowo ogrodzona, teren zróżnicowany.

Liczne nasadzenia krzew ozdobnych, kwiatów i iglaków.

Działka o powierzchni **3838 m<sup>2</sup>**.

Nieruchomość położona bezpośrednio przy drodze asfaltowej.

**Serdecznie polecam i zapraszam na prezentację nieruchomości !!**

Więcej informacji pod nr telefonu: **Monika 698-003-093** i w **Biurze Nieruchomości w Chełmnie przy ul. Rynek 19**.

Dla Was oferujemy wsparcie w zakresie czynności finansowych oraz formalno-prawnych.

Pokażemy parametry i koszty pozyskania kredytu oraz możliwości jego zabezpieczenia. Nasze działania mają na celu maksymalne uproszczenie procedur kredytowych dla naszych klientów, którzy chcą posiadać własną nieruchomość.

Obszar współpracy związany jest nie tylko z bankami, ale też notariuszami, rzeczoznawcami majątkowymi, agentami ubezpieczeniowymi, geodetami oraz tłumaczami przysięgłymi.


**Działania te mają na celu zapewnienie Państwu bezpieczeństwa i sprawnej obsługi każdej transakcji.**

Prowadzimy proces transakcji posprzedażowej.

**Działamy na rynku nieruchomości ponad 18 lat!**

Pośrednik odpowiedzialny zawodowo za wykonanie umowy pośrednictwa: **Monika Śliwińska (licencja nr: 21577)**.

Niniejsze ogłoszenie jest wyłącznie informacją i nie stanowi oferty w rozumieniu art. 66 § 1 Kodeksu Cywilnego.

Warunki gruntowe	<b>DOBRE</b>	Uciążliwości i ograniczenia	<b>BRAK UCIAŻLIWOŚCI</b>
Symbol	<b>1032/CNR/DS</b>	Stan budynku	<b>DOBRY</b>
Rodzaj nieruchomości	<b>DOM</b>	Rodzaj transakcji	<b>SPRZEDAŻ</b>
Status	<b>oferta aktualna</b>	Rodzaj rynku	<b>WTÓRNY</b>
Cena 	<b>579 000, 00 PLN</b>	Stara cena	<b><del>599 000, 00 PLN</del></b>
Cena negocjowana		Kraj	<b>POLSKA</b>
Województwo	<b>KUJAWSKO-POMORSKIE</b>	Powiat	<b>świecki</b>
Gmina	<b>Świecie</b>	Miejscowość	<b>Świecie</b>
Kod pocztowy	<b>86-100</b>	Ulica	<b>Tucholska</b>
Położenie działki	<b>TEREN ZRÓŻNICOWANY</b>	Wygląd działki	<b>ZABUDOWANA, ZALESIONA</b>
Położenie	<b>MIASTO</b>	Budynki w sąsiedztwie	<b>WOLNOSTOJĄCE DOMY JEDNORODZINNE</b>
Powierzchnia całkowita	<b>117, 90 m<sup>2</sup></b>	Powierzchnia działki	<b>3 838, 00 m<sup>2</sup></b>
Kształt działki	<b>NIEREGULARNY</b>	Zagospodarowanie działki	<b>ZABUDOWA, KRZEWY, NASADZENIA</b>
Powierzchnia użytkowa	<b>97, 90 m<sup>2</sup></b>	Forma własności działki	<b>WŁASNOŚĆ</b>
Udział w działce	<b>CAŁOŚĆ</b>	Rodzaj domu	<b>WOLNOSTOJĄCY</b>
Przeznaczenie	<b>MIESZKALNE</b>	Rodzaj budynku	<b>DOM</b>
Standard	<b>BARDZO DOBRY</b>	Konstrukcja budynku	<b>DREWNIANA, MUROWANA</b>
Materiał ścian	<b>DREWNO, PUSTAK</b>	Rodzaj stropu	<b>DREWNIANY</b>
Technika budowy	<b>TRADYCYJNA</b>	Typ kuchni	<b>ANEKS KUCHENNY, POŁĄCZONA Z SALONEM, Z OKNEM</b>
Wyposażenie kuchni	<b>PEŁNE</b>	Liczba łazienek	<b>1</b>
Stan łazienki	<b>BARDZO DOBRY</b>	Wyposażenie łazienki	<b>CZĘŚCIOWE</b>
Droga dojazdowa	<b>CICHA ULICA</b>	Rodzaj nawierzchni	<b>ASFALTOWA - KOSTKA</b>

Liczba pokoi	<b>4</b>	Liczba sypialni	<b>3</b>
Ilość pięter [wliczając parter]	<b>1</b>	Wysokość kondygnacji [m]	<b>260, 00 cm</b>
Umeblowanie	<b>CZĘŚCIOWE</b>	Źródło c.w.	<b>BOJLER ELEKTRYCZNY</b>
Ogrzewanie	<b>KOMINEK</b>	Podpiwniczenie /piwnica	<b>CZĘŚC. PODPIWNICZ.</b>
Stan instalacji	<b>PO WYMIANIE</b>	Forma własności	<b>PEŁNA WŁASNOŚĆ</b>
Winda w nieruchomości		Energia elektryczna	
Napięcie 400V (siła)		Podłączony wodociąg	
Rodzaj kanalizacji	<b>PRZYDOMOWA OCZYSZCZALNIA ŚCIEKÓW</b>	Źródło wody	<b>WODA MIEJSKA</b>
Uciążliwość okolicy	<b>CICHE</b>	Klimatyzacja	
Wentylacja		Lodówka	
Pralka		Piekarnik	
Kuchnia elektryczna		Alarm	
Monitoring		Rodzaj okien	<b>PLASTIKOWE</b>
Pokrycie dachu	<b>DACHÓWKA CERAMICZNA</b>	Kształt dachu	<b>DWUSPADOWY</b>
Poddasze	<b>UŻYTKOWE</b>	Rodzaj podłogi	<b>PANELE, KAFLE</b>
Rodzaj ogrodzenia	<b>MIESZANE</b>	Ogrodzenie	<b>CZĘŚCIOWE</b>
Czy jest KW		Licznik prądu	
Wodomierz		Certyfikat energetyczny	
Parking strzeżony		Garaż	
Typ garażu	<b>W BUDYNKU</b>	Miejsz garażowych	<b>1</b>
Liczba miejsc parkingowych	<b>4</b>	Ogródek	
Garderoba		Pomieszczenie gospodarcze	
Kominek		Taras	

Ilość tarasów	<b>1</b>	Strych	
Widok na północ		Widok na południe	
Widok na wschód		Widok na zachód	
Nr Licencji	<b>21577</b>	Wyposażenie łazienki (wykaz)	<b>WANNA, WC, SZAFKA, LUSTRO, UMYWALKA, OKNO</b>
Osobne WC			

Monika Śliwińska  
Właściciel biur nieruchomości.  
Pośrednik w Obrocie Nieruchomościami oraz Zarządca  
Nieruchomościami.  
Ukończone studia podyplomowe z Wyceny nieruchomości.  
Ponad 17 letnie doświadczenie w branży nieruchomości.

698-003-093  
monika.sliwinska@cnieruchomosci.pl

Więcej ofert na stronie **cnieruchomosci.pl**