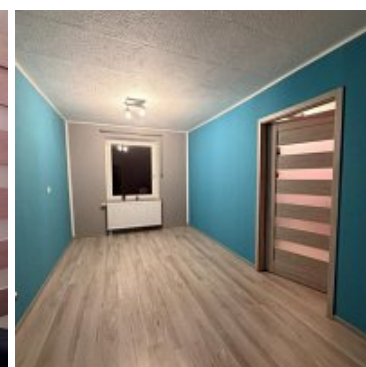
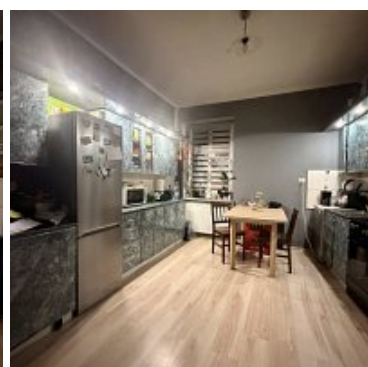


## MIESZKANIE NA SPRZEDAŻ

liczba pokoi: 3, pow. całkowita: 74,40 m<sup>2</sup>,

Szymborno

Cena **99 000** zł



### TYLKO U NAS!

### KUPUJĄCY NIE PŁACI PROWIZJI!

Na sprzedaż odrębna własność lokalu mieszkalnego położona w miejscowości **Szymborno, gmina Kijewo Królewskie, powiat chełmiński, województwo kujawsko-pomorskie.**

**Lokal o powierzchni użytkowej 74,40 m<sup>2</sup>.**

Mieszkanie znajduje się na **parterze i I piętrze** w budynku wielorodzinnym.

**W skład lokalu wchodzi:**

**PARTER:**

- ▶ przedpokój
- ▶ łazienka z wc
- ▶ duża kuchnia
- ▶ salon

**I PIĘTRO:**

- ▶ pokój
- ▶ pokój

**Stan techniczny mieszkania:**

- ▶ okna PCV
- ▶ podłogi: panele, płytki
- ▶ ściany: gładź

Mieszkanie dwustronne, słoneczne.

Funkcjonalny układ pomieszczeń.

Do lokalu przynależy piwnica o powierzchni 25,00 m<sup>2</sup>, dwa garaże blaszaki oraz działka w udziale.

Mieszkanie beczynszowe.

Nieruchomość położona w spokojnej wsi z dobrym dojazdem do miasta.

Serdecznie polecam i zapraszam na prezentację nieruchomości !!

Więcej informacji pod nr telefonu: **Monika nr 698-003-093** i w **Biurze Nieruchomości w Chełmnie przy ul. Rynek 19.**

Dla chętnych oferujemy wsparcie w zakresie czynności finansowych oraz formalno-prawnych. Współpracujemy z biurami notarialnymi oraz doradcami finansowymi, którzy zaoferują najkorzystniejsze warunki kredytu lub pożyczki hipotecznej dopasowanej do Państwa potrzeb.

Pokażemy parametry i koszty pozyskania kredytu oraz możliwości jego zabezpieczenia. Nasze działania mają na celu maksymalne uproszczenie procedur kredytowych dla naszych klientów, którzy chcą posiadać własną nieruchomość.

Obszar współpracy związany jest nie tylko z bankami, ale też notariuszami, rzeczoznawcami majątkowymi, agentami ubezpieczeniowymi, geodetami oraz tłumaczami przysięgłymi.

Działania te mają na celu zapewnienie Państwu bezpieczeństwa i sprawnego obsługi każdej transakcji.


**Prowadzimy proces transakcji posprzedażowej.**

Działamy na rynku nieruchomości ponad **16 lat!**

Pośrednik odpowiedzialny zawodowo za wykonanie umowy pośrednictwa: **Monika Śliwińska (licencja nr: 21577).**

Zarządca Nieruchomości **Monika Śliwińska (licencja nr: 27307).**

Niniejsze ogłoszenie jest wyłącznie informacją i nie stanowi oferty w rozumieniu art. 66 § 1 Kodeksu Cywilnego.

Symbol	<b>1312/CNR/MS</b>	Za co opłaty dodatkowe	<b>PRĄD, PODATEK OD NIERUCHOMOŚCI, WODA</b>
Warunki gruntowe	<b>DOBRE</b>	Uciążliwości i ograniczenia	<b>BRAK UCIAŻLIWOŚCI</b>
Komórka lokatorska		Rozkład mieszkania	<b>DWUSTRONNE</b>
Rodzaj nieruchomości	<b>MIESZKANIE</b>	Rodzaj transakcji	<b>SPRZEDAŻ</b>
Status	<b>oferta aktualna</b>	Rodzaj rynku	<b>WTÓRNY</b>
Cena 	<b>99 000, 00 PLN</b>	Stara cena	<b><del>139 000, 00 PLN</del></b>
Cena za m2	<b>1 330, 65 PLN</b>	Kraj	<b>POLSKA</b>
Województwo	<b>KUJAWSKO-POMORSKIE</b>	Powiat	<b>chełmiński</b>
Gmina	<b>Kijewo Królewskie</b>	Miejscowość	<b>Szymborno</b>
Kod pocztowy	<b>86-253</b>	Położenie	<b>WIEŚ</b>
Budynki w sąsiedztwie	<b>WOLNOSTOJĄCE DOMY JEDNORODZINNE</b>	Powierzchnia całkowita	<b>74, 40 m<sup>2</sup></b>
Kształt działki	<b>KWADRAT</b>	Zagospodarowanie działki	<b>ZABUDOWA</b>
Powierzchnia użytkowa	<b>74, 40 m<sup>2</sup></b>	Forma własności działki	<b>WŁASNOŚĆ</b>
Udział w działce	<b>UDZIAŁ</b>	Rodzaj mieszkania	<b>KAMIENICA</b>
Rodzaj budynku	<b>DWOREK - PAŁAC</b>	Standard	<b>DOBRY</b>
Konstrukcja budynku	<b>TRADYCYJNA</b>	Materiał ścian	<b>CEGŁA</b>
Rodzaj stropu	<b>DREWNIANY</b>	Technika budowy	<b>TRADYCYJNA</b>
Typ kuchni	<b>Z OKNEM, ODDZIELNA</b>	Wyposażenie kuchni	<b>PEŁNE</b>
Liczba łazienek	<b>1</b>	Powierzchnie łazienek	<b>4, 50 m<sup>2</sup></b>
Stan łazienki	<b>DO REMONTU</b>	Drogajazdowa	<b>CICHA ULICA</b>
Rodzaj nawierzchni	<b>UTWARDZONA - SZUTROWA</b>	Liczba pokoi	<b>3</b>
Liczba sypialni	<b>2</b>	Parter	
Ilość pięter [wliczając	<b>2</b>	Ilość poziomów	<b>2</b>

parter]

Wysokość kondygnacji [m]	<b>290, 00 cm</b>	Umeblowanie	<b>CZĘŚCIOWE</b>
Źródło c.w.	<b>Z ZASOBNIKA</b>	Ogrzewanie	<b>EKOGROSZEK</b>
Podpiwniczenie /piwnica	<b>PIWNICA</b>	Powierzchnie piwnic	<b>25 m<sup>2</sup></b>
Stan instalacji	<b>CZĘŚCIOWO WYMIENIONA</b>	Forma własności	<b>ODRĘBNA WŁASNOŚĆ</b>
Energia elektryczna		Podłączony gaz	
Podłączony wodociąg		Podłączona kanalizacja	
Rodzaj kanalizacji	<b>MIEJSKA</b>	Źródło wody	<b>WODA MIEJSKA</b>
Uciążliwość okolicy	<b>CICHE</b>	Wentylacja	
Pralka		Piekarnik	
Kuchnia gazowa		Rodzaj okien	<b>PLASTIKOWE</b>
Pokrycie dachu	<b>DACHÓWKA BETONOWA</b>	Kształt dachu	<b>DWUSPADOWY</b>
Poddasze	<b>UŻYTKOWE</b>	Rodzaj podłogi	<b>TERAKOTA, PANELE</b>
Ogrodzenie	<b>BRAK OGRODZENIA</b>	Czy jest KW	
Licznik prądu		Wodomierz	
Certyfikat energetyczny		Garaż	
Typ garażu	<b>WOLNOSTOJĄCY</b>	Miejsc garażowych	<b>2</b>
Liczba miejsc parkingowych	<b>1</b>	Ogródek	
Basen		Sauna	
Garderoba		Pomieszczenie gospodarcze	
Witryna		Udogodnienia dla inwalidów	
Kominek		Balkon	
Taras		Loggia	

Strych		Widok na północ	
Widok na południe		Widok na wschód	
Widok na zachód		Nr Licencji	<b>21577</b>
Rolety		Żaluzje	
Suszarka do ubrań		Osobne WC	
Ilość piwnic	<b>1</b>	Rowerownia	<b>1</b>
Wózkownia	<b>2</b>		

Monika Śliwińska  
Właściciel biur nieruchomości.  
Pośrednik w Obrocie Nieruchomościami oraz Zarządca  
Nieruchomościami.  
Ukończone studia podyplomowe z Wyceny nieruchomości.  
Ponad 17 letnie doświadczenie w branży nieruchomości.

698-003-093  
monika.sliwinska@cnieruchomosci.pl

Więcej ofert na stronie **cnieruchomosci.pl**