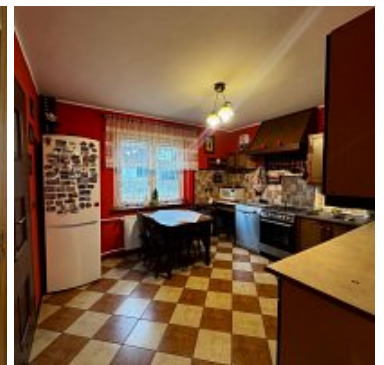
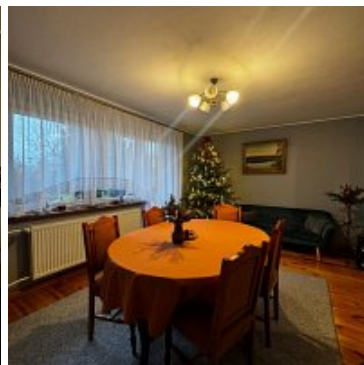


DOM NA SPRZEDAŻ

liczba pokoi: 5, pow. całkowita: 196,04 m², pow. działki: 899,00 m²,

Przysiersk

Cena **799 000** zł



OFERTA TYLKO U NAS!!

Kupujący nie płaci prowizji!

Na sprzedaż nieruchomość gruntowa zabudowana, położona w miejscowości Przysiersk, gmina Bukowiec, powiat świecki, województwo kujawsko-pomorskie.

Opis

Wolnostojący dom, dwukondygnacyjny, podpiwniczony z garażem w bryle budynku, położony na zadbanej i zagospodarowanej działce.

Spokojna okolica, miłe sąsiedztwo, bardzo dobra komunikacja.

DOM:

Dom o powierzchni całkowitej 196,04 m² i powierzchni użytkowej 162,80 m².

Powierzchnia zabudowy 166,00 m².

Parter:

- salon z jadalnią o powierzchni 19,04 m²
- kuchnia o powierzchni 11,80 m²
- wiatrołap o powierzchni 4,60 m²
- wc o powierzchni 2,10 m²
- komunikacja/korytarz o powierzchni 12,70 m²
- spiżarnia o powierzchni 3,00 m²
- ► **Łączna powierzchnia 53,24 m²**

Piętro (półpiętro):

- pokój/sypialnia o powierzchni 11,12 m²
- pokój/sypialnia o powierzchni 13,27 m²
- garderoba o powierzchni 2,70 m²
- łazienka z wc o powierzchni 5,09 m²
- przedpokój/komunikacja o powierzchni 4,90 m²
- ► **Łączna powierzchnia 37,08 m²**

I Piętro:

- pokój/sypialnia o powierzchni 17,41 m²
- łazienka o powierzchni 10,35 m²
- garderoba o powierzchni 9,19 m²
- garderoba o powierzchni 16,85 m²
- ► **Łączna powierzchnia 53,80 m²**

Poddasze:

- pokój/sypialnia o powierzchni 14,62 m²
- komunikacja o powierzchni 3,00 m²
- ► **Łączna powierzchnia 17,62 m²**

Przyziemie:

- kotłownia o powierzchni 6,30 m²
- pomieszczenie gospodarcze o powierzchni 10,90 m²
- pomieszczenie gospodarcze o powierzchni 4,40 m²
- korytarz o powierzchni 3,40 m²
- pomieszczenie gospodarcze o powierzchni 4,10 m²
- skład opału o powierzchni 5,20 m²
- ► **Łączna powierzchnia 34,30 m².**

Ogrzewanie:

Centralne ogrzewanie: nowy piec z podajnikiem na eko-groszek.

Dodatkowe informacje:

- Schody wewnętrzne, drewniane
- Okna PCV
- Na podłogach: panele, kafle
- Na ścianach: gładź oraz boazeria (drewniana)
- Dom odświeżony
- Na dachu: eternit
- Kostka polbruk, brama wjazdowa na posesję
- Na działce budynek murowany na narzędzia ogródkowe oraz garaż
- Taras

BUDYNEK:

Budynek z 1991 roku, wybudowany z pustaka.

Nieruchomość bardzo funkcjonalna, przestronna i nasłoneczniona.

DZIAŁKA:

W pełni zagospodarowana i ogrodzona działka o powierzchni 899 m².

Od frontu budynku znajdują się wjazd na posesję oraz furtka wejściowa.

Działka z tyłu budynku przeznaczona została na część ogrodową oraz rekreacyjną.

Liczne nasadzenia: kwiaty ozdobne, byliny, krzewy i iglaki.

LOKALIZACJA:

Dom znajduje się w cichej i spokojnej okolicy, dobrze skomunikowanej.

W pobliżu znajduje się w pełni rozwinięta infrastruktura: sklepy, szkoły, przedszkola, kościół, przystanki.

W sąsiedztwie znajdziemy też tereny rekreacyjne takie jak park, lasy.

Serdecznie polecam i zapraszam na prezentację nieruchomości !!

Więcej informacji pod nr telefonu: **Monika 698-003-093** i w **Biurowie Nieruchomości w Chełmnie przy ul. Rynek 19.**

Dla chętnych oferujemy wsparcie w zakresie czynności finansowych oraz formalno-prawnych. Współpracujemy z biurami notarialnymi oraz doradcami finansowymi, którzy zaoferują najkorzystniejsze warunki kredytu lub pożyczki hipotecznej dopasowanej do Państwa potrzeb.

Pokażemy parametry i koszty pozyskania kredytu oraz możliwości jego zabezpieczenia. Nasze działania mają na celu maksymalne uproszczenie procedur kredytowych dla naszych klientów, którzy chcą posiadać własną nieruchomość.

Obszar współpracy związany jest nie tylko z bankami, ale też notariuszami, rzeczoznawcami majątkowymi, agentami ubezpieczeniowymi, geodetami oraz tłumaczami przysięgłymi.


Działania te mają na celu zapewnienie Państwu bezpieczeństwa i sprawnej obsługi każdej transakcji.

Prowadzimy proces transakcji posprzedażowej.

Działamy na rynku nieruchomości ponad 16 lat!

Pośrednik odpowiedzialny zawodowo za wykonanie umowy pośrednictwa: **Monika Śliwińska (licencja nr: 21577).**
Zarządca Nieruchomości **Monika Śliwińska (licencja nr: 27307).**

Niniejsze ogłoszenie jest wyłącznie informacją i nie stanowi oferty w rozumieniu art. 66 § 1 Kodeksu Cywilnego.

Za co opłaty dodatkowe	PRĄD, WODA, PODATEK OD NIERUCHOMOŚCI, OGRZEWANIE	Warunki gruntowe	DOBRE
Uciążliwości i ograniczenia	BRAK UCIAŻLIWOŚCI	Symbol	1027/CNR/DS
Stan budynku	DOBRY	Rodzaj nieruchomości	DOM
Rodzaj transakcji	SPRZEDAŻ	Status	oferta aktualna
Rodzaj rynku	WTÓRNY	Cena 	799 000, 00 PLN
Kraj	POLSKA	Województwo	KUJAWSKO- POMORSKIE
Powiat	świecki	Gmina	Bukowiec
Miejscowość	Przysiersk	Kod pocztowy	86-122
Położenie działki	TEREN PŁASKI	Wygląd działki	ZABUDOWANA, ZAGOSPODAROWANA
Położenie	POD MIASTEM	Budynki w sąsiedztwie	WOLNOSTOJĄCE DOMY JEDNORODZINNE
Powierzchnia całkowita	196, 04 m²	Powierzchnia działki	899, 00 m²
Kształt działki	PROSTOKĄT	Zagospodarowanie działki	ZABUDOWA, KRZEWY I DRZEWA, KRZEWY, NASADZENIA
Powierzchnia użytkowa	162, 80 m²	Forma własności działki	WŁASNOŚĆ
Udział w działce	CAŁOŚĆ	Rodzaj domu	WOLNOSTOJĄCY
Przeznaczenie	MIESZKALNE	Rodzaj budynku	DOM
Rok budowy	1991	Standard	DOBRY
Konstrukcja budynku	TRADYCYJNA	Materiał ścian	PUSTAK
Rodzaj stropu	WYLEWANY	Technika budowy	TRADYCYJNA
Typ kuchni	Z OKNEM, ODDZIELNA	Powierzchnie kuchni	11, 00 m²
Wyposażenie kuchni	PEŁNE	Liczba łazienek	2
Stan łazienki	DOBRY	Wyposażenie łazienki	PEŁNE

Liczba WC	1	Droga dojazdowa	CICHA ULICA, ULICA OSIEDLOWA
Rodzaj nawierzchni	UTWARDZONA - SZUTROWA	Liczba pokoi	5
Liczba sypialni	4	Ilość pięter [wliczając parter]	2
Wysokość kondygnacji [m]	260, 00 cm	Umeblowanie	CZĘŚCIOWE
Źródło c.w.	Z ZASOBNIKA	Ogrzewanie	EKOGROSZEK
Podpiwniczenie /piwnica	PODPIWNICZONY	Powierzchnie piwnic	34, 50 m²
Stan instalacji	PO WYMIANIE	Forma własności	PEŁNA WŁASNOŚĆ
Winda w nieruchomości		Energia elektryczna	
Napięcie 400V (siła)		Podłączony gaz	
Podłączony wodociąg		Podłączona kanalizacja	
Źródło wody	WODA MIEJSKA	Uciążliwość okolicy	CICHE
Wentylacja		Telewizor	
Lodówka		Piekarnik	
Zmywarka		Wideofon	
Domofon		Rodzaj okien	PLASTIKOWE
Pokrycie dachu	ETERNIT	Kształt dachu	DWUSPADOWY
Poddasze	UŻYTKOWE	Rodzaj podłogi	PANELE, KAFLE
Rodzaj ogrodzenia	MIESZANE	Ogrodzenie	PEŁNE
Czy jest KW		Licznik prądu	
Wodomierz		Certyfikat energetyczny	
Parking strzeżony		Garaż	
Typ garażu	W BUDYNKU, WOLNOSTOJĄCY	Miejsc garażowych	2
Liczba miejsc parkingowych	4	Typ parkingu	KOSTKA BRUKOWA

Ogródek		Basen	
Sauna		Garderoba	
Pomieszczenie gospodarcze		Witryna	
Udogodnienia dla inwalidów		Balkon	
Ilość balkonów	1	Taras	
Ilość tarasów	1	Strych	
Widok na północ		Widok na południe	
Widok na wschód		Widok na zachód	
Nr Licencji	21577	Rolety	
Wyposażenie łazienki (wykaz)	WANNA, GRZEJNIK DRABINKOWY, WC, SZAFKA, LUSTRO, UMYWALKA, OKNO, PRYSZNIC	Suszarka do ubrań	
Kraty w oknach		Osobne WC	

Monika Śliwińska

Właściciel biur nieruchomości.

Pośrednik w Obrocie Nieruchomościami oraz Zarządca

Nieruchomościami.

Ukończone studia podyplomowe z Wyceny nieruchomości.

Ponad 17 letnie doświadczenie w branży nieruchomości.

698-003-093

monika.sliwinska@cnieruchomosci.pl

Więcej ofert na stronie **cnieruchomosci.pl**