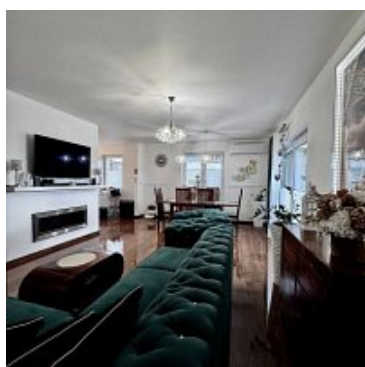


## DOM NA SPRZEDAŻ

liczba pokoi: 4, pow. całkowita: 190,71 m<sup>2</sup>, pow. działki: 1 060,00 m<sup>2</sup>,  
Świecie

Cena **1 599 000** zł



### Oferta tylko u Nas!

**Kupujący nie płaci prowizji!**

Propozycja: Tak, zamiana domu o wysokim standardzie na mieszkanie w Świeciu z dopłatą jest możliwa przy tej nieruchomości-to po prostu transakcja wymienna z wyrównaniem wartości do sprzedawanej nieruchomości!

Na sprzedaż nieruchomość gruntowa zabudowana, położona w **Świeciu przy ulicy Długa**.  
Dom wolnostojący, parterowy z poddaszem nieużytkowym z garażem w bryle budynku.

**Program użytkowy budynku:**

Powierzchnia zabudowy 190,71 m<sup>2</sup>.

Powierzchnia użytkowa 155,46 m<sup>2</sup>.

Kubatura 860,00 m<sup>3</sup>.

**Program użytkowy:**

- ▶przedsionek o powierzchni 1,32 m<sup>2</sup>
- ▶wiatrołap o powierzchni 3,93 m<sup>2</sup>
- ▶garderoba o powierzchni 6,17 m<sup>2</sup>
- ▶kuchnia o powierzchni 13,55 m<sup>2</sup>
- ▶salon o powierzchni 30,31 m<sup>2</sup>
- ▶pokój o powierzchni 13,55 m<sup>2</sup>
- ▶pokój o powierzchni 13,55 m<sup>2</sup>
- ▶komunikacja o 11,31 m<sup>2</sup>
- ▶łazienka o powierzchni 11,31m<sup>2</sup>
- ▶pokój o powierzchni 9,95 m<sup>2</sup>
- ▶komunikacja o powierzchni 11,31 m<sup>2</sup>
- ▶garaż o powierzchni 30,00 m<sup>2</sup>
- ▶korytarz o powierzchni 2,78 m<sup>2</sup>
- ▶pomieszczenie gospodarcze o powierzchni 5,23 m<sup>2</sup>
- ▶pralnia o powierzchni 5,23 m<sup>2</sup>

Dom oddany do użytku 2020 r.

Poddasze nieużytkowe o powierzchni 49 m<sup>2</sup> (możliwość zaadaptowania na część mieszkalną)

Dom wybudowany z wysokiej jakości materiałów budowlanych, bardzo dobrze zaizolowany i ocieplony. Okna trzyszybowe złoty dąb z roletami zewnętrznymi w tym samym kolorze firmy OKNOPLAST, elewacja w kolorze ecru, blachodachówka TYSENIA w kolorze grafitu, drzwi garażowe, wejściowe oraz od wyjścia na ogród w kolorze złotego dębu firmy HORMAN, pompa ciepła firmy VIESSMANN, magazyn prądu, stacja uzdatniania wody, stacja ładowania samochodów elektrycznych Wallbox (garaż).

Dom sprzedawany z całym wyposażeniem.

Działka o powierzchni 1060 m<sup>2</sup> w całości ogrodzona, 2 bramy wjazdowe, drenarka, kostka polbruk w kolorze grafitu, meble ogrodowe, robot koszący trawę, fotowoltaika 10KW, media: woda, kanalizacja, prąd, boisko do koszykówki, murki oporowe, liczne nasadzenia, podświetlenie domu.

Nieruchomość w pełni wyposażona i gotowa do wprowadzenia.

Serdecznie polecam i zapraszam na prezentację nieruchomości !!

Więcej informacji pod nr telefonu: **Monika nr 698-003-093** i w **Biurze Nieruchomości w Chełmnie przy ul. Rynek 19.**

Dla chętnych oferujemy wsparcie w zakresie czynności finansowych oraz formalno-prawnych. Współpracujemy z biurami notarialnymi oraz doradcami finansowymi, którzy zaoferują najkorzystniejsze warunki kredytu lub pożyczki hipotecznej dopasowanej do Państwa potrzeb.

Pokażemy parametry i koszty pozyskania kredytu oraz możliwości jego zabezpieczenia. Nasze działania mają na celu maksymalne uproszczenie procedur kredytowych dla naszych klientów, którzy chcą posiadać własną nieruchomość.

Obszar współpracy związany jest nie tylko z bankami, ale też notariuszami, rzeczoznawcami majątkowymi, agentami ubezpieczeniowymi, geodetami oraz tłumaczami przysięgłymi.

Działania te mają na celu zapewnienie Państwu bezpieczeństwa i sprawnego obsługi każdej transakcji.


**Prowadzimy proces transakcji posprzedażowej.**

Działamy na rynku nieruchomości ponad **17 lat!**

Pośrednik odpowiedzialny zawodowo za wykonanie umowy pośrednictwa: **Monika Śliwińska (licencja nr: 21577)**.

Zarządca Nieruchomości **Monika Śliwińska (licencja nr: 27307)**.

Niniejsze ogłoszenie jest wyłącznie informacją i nie stanowi oferty w rozumieniu art. 66 § 1 Kodeksu Cywilnego.

Za co opłaty dodatkowe	<b>GAZ, PRĄD, PODATEK OD NIERUCHOMOŚCI, WODA</b>	Warunki gruntowe	<b>DOBRE</b>
Symbol	<b>1021/CNR/DS</b>	Stan budynku	<b>BARDZO DOBRY</b>
Rodzaj nieruchomości	<b>DOM</b>	Rodzaj transakcji	<b>SPRZEDAŻ</b>
Status	<b>oferta aktualna</b>	Rodzaj rynku	<b>WTÓRNY</b>
Cena 	<b>1 599 000, 00 PLN</b>	Stara cena	<b><del>1 650 000, 00 PLN</del></b>
Kraj	<b>POLSKA</b>	Województwo	<b>KUJAWSKO-POMORSKIE</b>
Powiat	<b>świecki</b>	Gmina	<b>Świecie</b>
Miejscowość	<b>Świecie</b>	Kod pocztowy	<b>86-100</b>
Ulica	<b>Długa</b>	Położenie działki	<b>TEREN PŁASKI</b>
Wygląd działki	<b>ZABUDOWANA, ZAGOSPODAROWANA</b>	Położenie	<b>MIASTO</b>
Budynki w sąsiedztwie	<b>OSIEDLE DOMÓW JEDNORODZINNYCH</b>	Powierzchnia całkowita	<b>190, 71 m<sup>2</sup></b>
Powierzchnia działki	<b>1 060, 00 m<sup>2</sup></b>	Kształt działki	<b>PROSTOKĄT</b>
Zagospodarowanie działki	<b>ZABUDOWA, KRZEWY, NASADZENIA</b>	Powierzchnia użytkowa	<b>155, 46 m<sup>2</sup></b>
Forma własności działki	<b>WŁASNOŚĆ</b>	Udział w działce	<b>CAŁOŚĆ</b>
Rodzaj domu	<b>WOLNOSTOJĄCY</b>	Przeznaczenie	<b>MIESZKALNE</b>
Rodzaj budynku	<b>DOM</b>	Rok budowy	<b>2020</b>
Standard	<b>BARDZO DOBRY</b>	Konstrukcja budynku	<b>TRADYCYJNA</b>
Materiał ścian	<b>SUPOREKS</b>	Rodzaj stropu	<b>DREWNIANY</b>
Technika budowy	<b>TRADYCYJNA</b>	Typ kuchni	<b>Z OKNEM, ODDZIELNA</b>
Powierzchnie kuchni	<b>13, 55 m<sup>2</sup></b>	Wyposażenie kuchni	<b>PEŁNE</b>
Liczba łazienek	<b>1</b>	Powierzchnie łazienek	<b>8, 58 m<sup>2</sup></b>
Stan łazienki	<b>BARDZO DOBRY</b>	Wyposażenie łazienki	<b>PEŁNE</b>
Droga dojazdowa	<b>ULICA OSIEDLOWA</b>	Rodzaj nawierzchni	<b>ASFALTOWA - KOSTKA</b>

Liczba pokoi	<b>4</b>	Liczba sypialni	<b>3</b>
Ilość pięter [wliczając parter]	<b>1</b>	Wysokość kondygnacji [m]	<b>270, 00 cm</b>
Umeblowanie	<b>PEŁNE</b>	Źródło c.w.	<b>INNE</b>
Ogrzewanie	<b>POMPA CIEPŁA, PODŁOGOWE</b>	Podpiwniczenie /piwnica	<b>NIEPODPIWNICZONY</b>
Stan instalacji	<b>NOWA</b>	Forma własności	<b>PEŁNA WŁASNOŚĆ</b>
Winda w nieruchomości		Energia elektryczna	
Napięcie 400V (siła)		Podłączony gaz	
Podłączony wodociąg		Podłączona kanalizacja	
Rodzaj kanalizacji	<b>MIEJSKA</b>	Źródło wody	<b>WODA MIEJSKA</b>
Uciążliwość okolicy	<b>CICHE</b>	Klimatyzacja	
Wentylacja		Internet	
Lodówka		Pralka	
Piekarnik		Zmywarka	
Kuchnia indukcyjna		Alarm	
Monitoring		Domofon	
Rodzaj okien	<b>PLASTIKOWE</b>	Pokrycie dachu	<b>BLACHODACHÓWKA</b>
Kształt dachu	<b>DWUSPADOWY</b>	Poddasze	<b>NIEUŻYTKOWE</b>
Rodzaj podłogi	<b>KAFLE</b>	Elewacja	<b>STYROPIAN</b>
Rodzaj ogrodzenia	<b>MUROWANE, SIATKA</b>	Ogrodzenie	<b>PEŁNE</b>
Czy jest KW		Licznik prądu	
Wodomierz		Certyfikat energetyczny	
Garaż		Typ garażu	<b>W BUDYNKU</b>
Miejsc garażowych	<b>1</b>	Liczba miejsc parkingowych	<b>3</b>
Ogródek		Garderoba	
Pomieszczenie		Taras	

gospodarcze

Ilość tarasów	<b>1</b>	Strych	
Widok na północ		Widok na południe	
Widok na wschód		Widok na zachód	
Nr Licencji	<b>21577</b>	Rolety	
Żaluzje		Wyposażenie łazienki (wykaz)	<b>WC, GRZEJNIK DRABINKOWY, SZAFKA, LUSTRO, UMYWALKA, OKNO, PRYSZNIC</b>
Suszarka do ubrań		Kuchenka mikrofalowa	
Osobne WC		Powierzchnia poddasza	<b>49, 00</b>

Monika Śliwińska  
Właściciel biur nieruchomości.  
Pośrednik w Obrocie Nieruchomościami oraz Zarządca Nieruchomościami.  
Ukończone studia podyplomowe z Wyceny nieruchomości.  
Ponad 17 letnie doświadczenie w branży nieruchomości.

698-003-093  
monika.sliwinska@cnieruchomosci.pl

Więcej ofert na stronie **cnieruchomosci.pl**