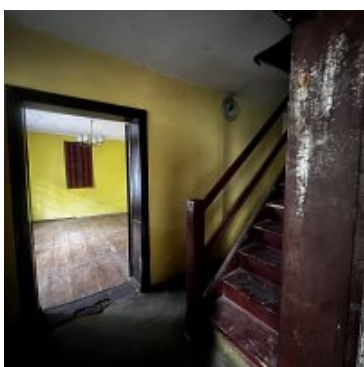
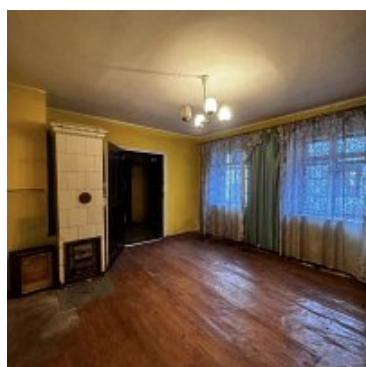


DOM NA SPRZEDAŻ

liczba pokoi: 7, pow. całkowita: 163,50 m², pow. działki: 212,00 m²,
Świecie

Cena **220 000** zł



**TYLKO U NAS !
KUPUJĄCY NIE PŁACI PROWIZJI !**

Na sprzedaż nieruchomość gruntowa zabudowana położona w Świeciu ul. Św.Wojciecha.

Powierzchnia zabudowy 109,00 m²

Powierzchnia całkowita 163,50 m²

PARTER:

- ▶przedpokój
- ▶pokój

- ▶pokój
- ▶pokój
- ▶pokój
- ▶WC

I PIĘTRO:

- ▶kuchnia
- ▶pokój
- ▶pokój
- ▶pokój
- ▶pomieszczenie
- ▶strych

W Kamienicy kanalizacja, woda, prąd.

Budynek częściowo podpiwniczony.
Możliwość wyodrębnienia 4 lokali mieszkalnych.

Działka o powierzchni 212 m2.

W skład nieruchomości wchodzi również:

- ▶budynki gospodarcze o powierzchni zabudowy 26 m2

Bardzo dobra lokalizacja nieruchomości.

Idealna nieruchomość pod inwestycję !!

Serdecznie polecam i zapraszam na prezentację nieruchomości !!

Więcej informacji pod nr telefonu: **Monika 698-003-093** oraz na stronie : **www.cnieruchomosci.pl** i w **Biurze Nieruchomości w Chełmnie przy ul. Rynek 19.**

Dla chętnych oferujemy wsparcie w zakresie czynności finansowych oraz formalno-prawnych. Współpracujemy z biurami notarialnymi oraz doradcami finansowymi, którzy zaoferują najkorzystniejsze warunki kredytu lub pożyczki hipotecznej dopasowanej do Państwa potrzeb.

Pokażemy parametry i koszty pozyskania kredytu oraz możliwości jego zabezpieczenia. Nasze działania mają na celu maksymalne uproszczenie procedur kredytowych dla naszych klientów, którzy chcą posiadać własną nieruchomość.

Obszar współpracy związany jest nie tylko z bankami, ale też notariuszami, rzeczoznawcami majątkowymi, agentami ubezpieczeniowymi, geodetami oraz tłumaczami przysięgłymi.

Działania te mają na celu zapewnienie Państwu bezpieczeństwa i sprawnego obsługi każdej transakcji.


Prowadzimy proces transakcji posprzedażowej.

Działamy na rynku nieruchomości ponad 16 lat!

Pośrednik odpowiedzialny zawodowo za wykonanie umowy pośrednictwa: **Monika Śliwińska (licencja nr: 21577).**

Zarządca Nieruchomości **Monika Śliwińska (licencja nr: 27307).**

Niniejsze ogłoszenie jest wyłącznie informacją i nie stanowi oferty w rozumieniu art. 66 § 1 Kodeksu Cywilnego.

Za co opłaty dodatkowe	PRĄD, PODATEK OD NIERUCHOMOŚCI, WODA	Warunki gruntowe	DOBRE
Symbol	1020/CNR/DS	Stan budynku	DO REMONTU
Rodzaj nieruchomości	DOM	Rodzaj transakcji	SPRZEDAŻ
Status	oferta aktualna	Rodzaj rynku	WTÓRNY
Cena 	220 000, 00 PLN	Kraj	POLSKA
Województwo	KUJAWSKO-POMORSKIE	Powiat	świecki
Gmina	Świecie	Miejscowość	Świecie
Kod pocztowy	86-100	Ulica	Świętego Wojciecha
Położenie działki	TEREN PŁASKI	Wygląd działki	ZABUDOWANA
Położenie	MIASTO	Budynki w sąsiedztwie	GĘSTA ZABUDOWA
Powierzchnia całkowita	163, 50 m²	Powierzchnia działki	212, 00 m²
Kształt działki	KWADRAT	Zagospodarowanie działki	ZABUDOWA
Powierzchnia użytkowa	163, 50 m²	Forma własności działki	WŁASNOŚĆ
Udział w działce	CAŁOŚĆ	Rodzaj domu	KAMIENICA
Przeznaczenie	MIESZKALNE	Rodzaj budynku	KAMIENICA
Rok budowy	1905	Standard	DO REMONTU
Konstrukcja budynku	TRADYCYJNA	Materiał ścian	CEGŁA
Rodzaj stropu	DREWNIANY	Technika budowy	TRADYCYJNA
Typ kuchni	Z OKNEM, ODDZIELNA	Wyposażenie kuchni	BRAK
Liczba łazienek	1	Stan łazienki	DO REMONTU
Wyposażenie łazienki	BRAK	Droga dojazdowa	ULICA OSIEDLOWA
Rodzaj nawierzchni	ASFALTOWA - KOSTKA	Liczba pokoi	7
Liczba sypialni	6	Ilość pięter [wliczając parter]	1
Wysokość kondygnacji [m]	247, 00 cm	Umeblowanie	BRAK

Ogrzewanie	PIECE WĘGLOWE	Podpiwniczenie /piwnica	CZĘŚC. PODPIWNICZ.
Stan instalacji	DO WYMIANY	Forma własności	PEŁNA WŁASNOŚĆ
Winda w nieruchomości		Energia elektryczna	
Podłączony wodociąg		Podłączona kanalizacja	
Rodzaj kanalizacji	MIEJSKA	Źródło wody	WODA MIEJSKA
Uciążliwość okolicy	CICHE	Wentylacja	
Pralka		Rodzaj okien	DREWNIANE
Kształt dachu	DWUSPADOWY	Poddasze	UŻYTKOWE
Rodzaj podłogi	LINOLEUM, DESKI	Elewacja	BARANEK
Ogrodzenie	CZĘŚCIOWE	Czy jest KW	
Licznik prądu		Wodomierz	
Certyfikat energetyczny		Parking strzeżony	
Garaż		Liczba miejsc parkingowych	1
Ogródek		Basen	
Sauna		Garderoba	
Pomieszczenie gospodarcze		Witryna	
Udogodnienia dla inwalidów		Kominek	
Balkon		Taras	
Loggia		Strych	
Widok na północ		Widok na południe	
Widok na wschód		Widok na zachód	
Nr Licencji	21577	Rolety	
Żaluzje		Suszarka do ubrań	
Osobne WC		Rowerownia	2
Wózkownia	2		

Monika Śliwińska
Właściciel biur nieruchomości.
Pośrednik w Obrocie Nieruchomościami oraz Zarządca
Nieruchomościami.
Ukończone studia podyplomowe z Wyceny nieruchomości.
Ponad 17 letnie doświadczenie w branży nieruchomości.

698-003-093
monika.sliwinska@cnieruchomosci.pl

Więcej ofert na stronie **cniuchomosci.pl**