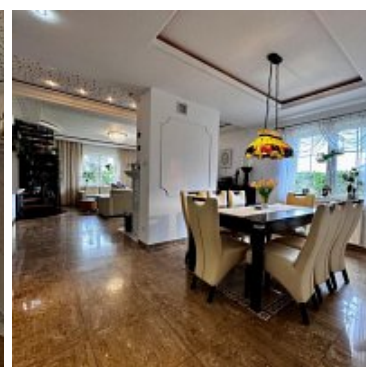
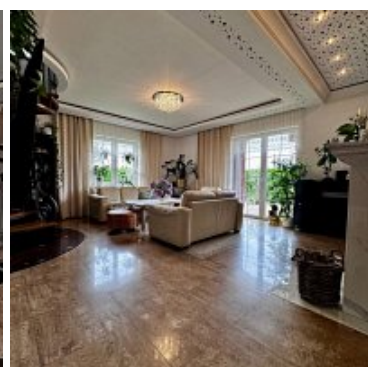
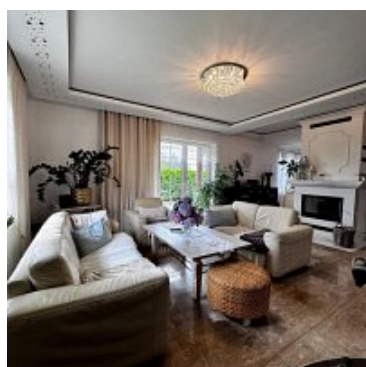


DOM NA SPRZEDAŻ

liczba pokoi: 6, pow. całkowita: 253,17 m², pow. działki: 1 329,00 m²,
Pruszcz

Cena **1 040 000** zł



OFERTA TYLKO U NAS! KUPUJĄCY NIE PŁACI PROWIZJI !

„UPUST DO 40 000 ZŁOTYCH NA WYPOSAŻENIE"-oferta ograniczona w czasie! Z okazji zbliżającego się roku szkolnego przygotowaliśmy rabaty uzależnione od zakresu wyposażenia. Warunek: zakup przed rozpoczęciem roku szkolnego. Szczegóły w indywidualnej rozmowie z Pośrednikiem.

Na sprzedaż nieruchomość gruntowa zabudowana położona w miejscowości **Pruszcz, powiat świecki**, województwo kujawsko-pomorskie.

Urokliwy dom w stylu dworku-klasyka, która zachwyca.

Zapraszam do odkrycia wyjątkowego domu, który łączy tradycyjny charakter polskiego dworku z komfortem nowoczesnego wykończenia. To zadbana, pełna klasy nieruchomość na dwóch kondygnacjach, idealna dla rodziny szukającej przestrzeni, ciepła i nowoczesnego stylu.

Styl dworkowy z duszą-spadzisty dach, elegancka elewacja i harmonijne proporcje nadają budynkowi szlachetny, przytulny wygląd, który wyróżnia go na tle współczesnych projektów.

Dwie kondygnacje funkcjonalnej przestrzeni-dół to wygodna strefa dzienna z salonem, jadalnią i kuchnią oraz sypialniami dla gości oraz część gospodarcza; góra kusi sypialniami i łazienką urządzonymi z dbałością.

Bardzo dobrze wykończony-materiały wysokiej jakości, staranne detale (listwy, podłogi, stolarka) i przemyślane rozwiązania sprawiają, że dom jest gotowy do wprowadzenia się bez dodatkowych nakładów. Nieruchomość wykonana w technologii tradycyjnej, murowanej. Wybudowany według projektu budowlanego „GIENIA” oraz rozbudowany zgodnie ze zmianą do projektu budowlanego.

Nieruchomość oddana do użytku w **2008 roku**.

Podstawowe dane gabarytowe:

Dom o powierzchni całkowitej 253,17 m².

Powierzchnia użytkowa 177,55 m².

W skład domu wchodzi:

Parter:

- ▶salon o powierzchni 30,50 m²
- ▶jadalnia o powierzchni 10,80 m²
- ▶sypialnia/pokój o powierzchni 12,50 m²
- ▶wiatrołap o powierzchni 5,05 m²
- ▶łazienka o powierzchni 7,90 m²
- ▶korytarz o powierzchni 10,80 m²
- ▶kuchnia o powierzchni 15,40 m²
- ▶wc o powierzchni 2,10 m²
- ▶pokój o powierzchni 11,30 m²
- ▶pralnia o powierzchni 7,90 m²
- ▶kotłownia o powierzchni 6,10 m²
- ▶garaż o powierzchni 25,48 m²

Powierzchnia użytkowa parteru: **106,35 m².**

Poddasze:

- ▶pokój o powierzchni 15,80 m²
- ▶strych o powierzchni 38,12 m²
- ▶pokój o powierzchni 25,90 m²
- ▶garderoba o powierzchni 4,70 m²
- ▶pokój o powierzchni 12,10 m²
- ▶łazienka z wanną o powierzchni 4,60 m²
- ▶korytarz o powierzchni 6,10 m²

Powierzchnia użytkowa poddasza: **69,20 m².**

Dane konstrukcyjno-materiałowe:

Konstrukcja murowana, tradycyjna pustak ceramiczny.

Ściany wewnętrzne, murowane.

Kominy-murowane z ceramicznych kształtek kominowych.

Stropy-drewniane.

Tynki zewnętrzne-mineralne.

Docieplony budynek-12 cm styropian.

Docieplenie stropu-wełna mineralna 40 cm.

Konstrukcja dachu-drewniana z drewna sosnowego, pokrycie dachu-dach kryty dachówką betonową BRAAS.

Dodatkowe informacje:

▶dom w wysokim standardzie

▶ogrzewanie na piec na ekogroszek z podajnikiem

▶okna PCV

▶na podłogach: panele, gres

▶fotowoltaika 10 kW

▶na dachu: dachówka

▶duże dwa tarasy (zadaszone)

▶nawodnienie działki (7 stref)

▶budynek drewniany (patio), rekreacyjne

▶plac zabaw dla dzieci, altana

▶dwie bramy wjazdowe na posesję

▶budynek gospodarczy o powierzchni zabudowy 70,00 m², konstrukcji drewnianej z możliwością adaptacji na budynek mieszkalny

Budynek gospodarczy:

▶wiatrołap, korytarz, pomieszczenie gospodarcze

Media: woda, prąd, kanalizacja.

Działka w całości ogrodzona i zagospodarowana. **Ogród i otoczenie**-zadbana działka tworzy naturalną ramę dla domu, oferując ciszę i prywatność, a jednocześnie dogodny dostęp do okolicy.

Działka o powierzchni 1329 m².

Podjazd i wejście do domu wyłożone kostką polbruk.

Lokalizacja:

Dom znajduje się w cichej i spokojnej okolicy, dobrze skomunikowanej. W pobliżu znajdują się: sklepy i szkoła.

To miejsce z prawdziwym domowym klimatem-idealne zarówno na codzienne życie, jak i na przyjmowanie gości przy dużym stole w salonie. Jeśli szukasz nieruchomości z charakterem, która łączy tradycję z codzienną wygodą, ten dom zasługuje na uwagę.

Serdecznie polecam i zapraszam na prezentację nieruchomości!!!

Więcej informacji pod nr telefonu: **Monika 698-003-093 i w Biurze Nieruchomości w Chełmnie przy ul. Rynek 19.**

Strona internetowa: www.cnieruchomosci.pl

Dla Was oferujemy wsparcie w zakresie czynności finansowych oraz formalno-prawnych.

Pokażemy parametry i koszty pozyskania kredytu oraz możliwość jego zabezpieczenia. Nasze działania mają na celu maksymalne uproszczenie procedur kredytowych dla naszych klientów, którzy chcą posiadać własną nieruchomość.


Obszar współpracy związany jest nie tylko z bankami ,ale też notariuszami, rzeczoznawcami majątkowymi, agentami ubezpieczeniowymi, geodetami oraz tłumaczami przysięgłymi. **Działania te mają na celu zapewnienie Państwu bezpieczeństwa i sprawnej obsługi każdej transakcji.**

Prowadzimy proces transakcji posprzedażowej.

Działamy na rynku nieruchomości ponad **17 lat!**

Pośrednik odpowiedzialny zawodowo za wykonanie umowy pośrednictwa: **Monika Śliwińska (licencja nr: 21577).**

Niniejsze ogłoszenie jest wyłącznie informacją i nie stanowi oferty w rozumieniu art. 66 § 1 Kodeksu Cywilnego.

Za co opłaty dodatkowe	PRĄD, PODATEK OD NIERUCHOMOŚCI, WODA, OGRZEWANIE	Warunki gruntowe	DOBRE
Uciążliwości i ograniczenia	BRAK UCIAŻLIWOŚCI	Symbol	1009/CNR/DS
Stan budynku	BARDZO DOBRY	Rodzaj nieruchomości	DOM
Rodzaj transakcji	SPRZEDAŻ	Status	oferta aktualna
Rodzaj rynku	WTÓRNY	Cena 	1 040 000, 00 PLN
Kraj	POLSKA	Województwo	KUJAWSKO-POMORSKIE
Powiat	świecki	Gmina	Pruszcz
Miejscowość	Pruszcz	Kod pocztowy	86-120
Położenie działki	TEREN PŁASKI	Wygląd działki	ZABUDOWANA, ZAGOSPODAROWANA
Położenie	MIASTO	Budynki w sąsiedztwie	WOLNOSTOJĄCE DOMY JEDNORODZINNE
Powierzchnia całkowita	253, 17 m²	Powierzchnia działki	1 329, 00 m²
Kształt działki	KWADRAT	Zagospodarowanie działki	ZABUDOWA, KRZEWY, NASADZENIA
Powierzchnia użytkowa	177, 55 m²	Forma własności działki	WŁASNOŚĆ
Udział w działce	CAŁOŚĆ	Rodzaj domu	WOLNOSTOJĄCY
Przeznaczenie	MIESZKALNE	Rodzaj budynku	DOM
Rok budowy	2008	Standard	BARDZO DOBRY
Konstrukcja budynku	TRADYCYJNA, MUROWANA	Materiał ścian	PUSTAK CERAMICZNY
Rodzaj stropu	WYLEWANY	Technika budowy	TRADYCYJNA
Typ kuchni	Z OKNEM, ODDZIELNA	Powierzchnie kuchni	15, 30 m²
Wyposażenie kuchni	CZĘŚCIOWE	Liczba łazienek	3
Stan łazienki	BARDZO DOBRY	Wyposażenie łazienki	CZĘŚCIOWE
Liczba WC	1	Powierzchnie WC	1, 20 m²

Droga dojazdowa	ULICA OSIEDLOWA	Rodzaj nawierzchni	ASFALTOWA - KOSTKA
Liczba pokoi	6	Liczba sypialni	5
Ilość pięter [wliczając parter]	1	Wysokość kondygnacji [m]	270, 00 cm
Umeblowanie	CZĘŚCIOWE	Źródło c.w.	Z ZASOBNIKA
Ogrzewanie	EKOGRΟΣZEK	Podpiwniczenie /piwnica	NIEPODPIWNICZONY
Stan instalacji	NOWA	Forma własności	PEŁNA WŁASNOŚĆ
Linia telefoniczna		Winda w nieruchomości	
Energia elektryczna		Napięcie 400V (siła)	
Podłączony wodociąg		Podłączona kanalizacja	
Rodzaj kanalizacji	MIEJSKA	Źródło wody	WODA MIEJSKA
Uciążliwość okolicy	CICHE	Wentylacja	
Internet		Pralka	
Piekarnik		Zmywarka	
Kuchnia indukcyjna		Monitoring	
Domofon		Rodzaj okien	PLASTIKOWE
Pokrycie dachu	DACHÓWKA	Kształt dachu	WIELOSPADOWY
Poddasze	UŻYTKOWE	Rodzaj podłogi	PANELE, KAFLE
Elewacja	STYROPIAN, TYNK SILIKONOWY	Rodzaj ogrodzenia	MUROWANE, METALOWE
Ogrodzenie	PEŁNE	Czy jest KW	
Licznik prądu		Wodomierz	
Certyfikat energetyczny		Garaż	
Typ garażu	W BUDYNKU	Miejsz garażowych	1
Ogródek		Garderoba	
Pomieszczenie gospodarcze		Kominek	
Balkon		Ilość balkonów	1

Taras		Ilość tarasów	1
Strych		Widok na północ	
Widok na południe		Widok na wschód	
Widok na zachód		Nr Licencji	21577
Żaluzje		Wyposażenie łazienki (wykaz)	PRYSZNIC, GRZEJNIK DRABINKOWY, WC, SZAFKA, LUSTRO, UMYWALKA, OKNO, WANNA
Suszarka do ubrań		Osobne WC	
Powierzchnia poddasza	69, 20	Wózkownia	2

Monika Śliwińska
Właściciel biur nieruchomości.
Pośrednik w Obrocie Nieruchomościami oraz Zarządca
Nieruchomościami.
Ukończone studia podyplomowe z Wyceny nieruchomości.
Ponad 17 letnie doświadczenie w branży nieruchomości.

698-003-093
monika.sliwinska@cnieruchomosci.pl

Więcej ofert na stronie **cnieruchomosci.pl**