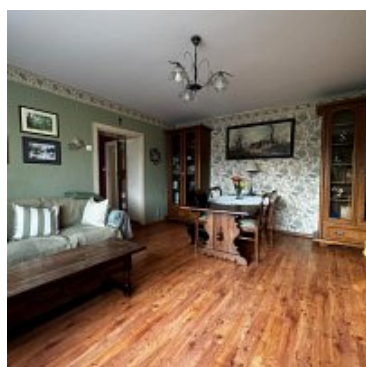


## DOM NA SPRZEDAŻ

liczba pokoi: 4, pow. całkowita: 222,74 m<sup>2</sup>, pow. działki: 117,00 m<sup>2</sup>,  
Chełmno

Cena **369 000** zł



### Oferta tylko u Nas!

#### Kupujący nie płaci prowizji!

Na sprzedaż unikatowa nieruchomość o charakterze mieszkalno-usługowym, z wieloma możliwościami adaptacji, zlokalizowana w samym centrum Chełmna, przy ul. gen. Józefa Hallera.

Na niewielkiej działce gruntu (o powierzchni 117 m<sup>2</sup>), pod koniec XIX wieku wybudowano budynek o zwartej i eleganckiej bryle, rozbudowany następnie w roku 1969.

Jego powierzchnia użytkowa wynosi 128,48 m<sup>2</sup>, zaś całkowita 222,74 m<sup>2</sup>.

Układ domu pozwala na wyodrębnienie trzech niezależnych mieszkań (na parterze, piętrze i strychu) lub wykorzystywanie parteru do pełnienia funkcji usługowych.

Ogromnym atutem jest dodatkowa przestrzeń garażowa na którą składają się dwa pomieszczenia (w tym jeden z kanałem, zaś drugi z piwniczką) oraz duży strych (są one niewliczone do powierzchni mieszkalnej).

Budynek ogrzewany jest gazem ziemnym, przy czym w domu znajdują się dodatkowo piec i kuchnia kaflowe, stanowiące alternatywne źródło ogrzewania.

W 2009 roku przeprowadzony został remont elewacji zewnętrznej. Dom ocieplono styropianem oraz wykończono tynkiem mineralnym. W dalszym etapie wymieniono obie bramy garażowe oraz okna na PCV.

#### **PARTER:**

- korytarz + klatka schodowa - 8,1 m<sup>2</sup>
  - łazienka / schowek - 1,9 m<sup>2</sup>
  - pomieszczenie usługowe - 28,25 m<sup>2</sup>
  - garaż 1 - 23,79 m<sup>2</sup>
  - garaż 2 + kotłownia - 24,07 m<sup>2</sup>
- Łączna powierzchnia 86,11 m<sup>2</sup>

#### **PIĘTRO:**

- kuchnia - 9,79 m<sup>2</sup>
  - łazienka - 6,06 m<sup>2</sup>
  - klatka schodowa - 3,67 m<sup>2</sup>
  - pokój 1 - 10,92 m<sup>2</sup>
  - pokój 2 - 19,54 m<sup>2</sup>
  - pokój 3 - 23,44 m<sup>2</sup>
  - pokój 4 - 16,81 m<sup>2</sup>
- Łączna powierzchnia 90,23 m<sup>2</sup>

**STRYCH:** 46,40 m<sup>2</sup> (do własnej aranżacji i zapotrzebowania).

**Serdecznie polecam i zapraszam na prezentację nieruchomości !!**

Więcej informacji pod nr telefonu: **Monika 698-003-093** i w **Biurze Nieruchomości w Chełmnie przy ul. Rynek 19.**

Dla chętnych oferujemy wsparcie w zakresie czynności finansowych oraz formalno-prawnych. Współpracujemy z biurami notarialnymi oraz doradcami finansowymi, którzy zaoferują najkorzystniejsze warunki kredytu lub pożyczki hipotecznej dopasowanej do Państwa potrzeb.

Pokażemy parametry i koszty pozyskania kredytu oraz możliwości jego zabezpieczenia. Nasze działania mają na celu maksymalne uproszczenie procedur kredytowych dla naszych klientów, którzy chcą posiadać własną nieruchomość.

Obszar współpracy związany jest nie tylko z bankami, ale też notariuszami, rzeczoznawcami majątkowymi, agentami ubezpieczeniowymi, geodetami oraz tłumaczami przysięgłymi.

Działania te mają na celu zapewnienie Państwu bezpieczeństwa i sprawnej obsługi każdej transakcji.


**Prowadzimy proces transakcji posprzedażowej.**

Działamy na rynku nieruchomości **ponad 16 lat!**

Pośrednik odpowiedzialny zawodowo za wykonanie umowy pośrednictwa: **Monika Śliwińska (licencja nr: 21577).**

Zarządca Nieruchomości **Monika Śliwińska (licencja nr: 27307).**

Niniejsze ogłoszenie jest wyłącznie informacją i nie stanowi oferty w rozumieniu art. 66 § 1 Kodeksu Cywilnego.

Za co opłaty dodatkowe	<b>PRĄD, WODA, OGRZEWANIE, PODATEK OD NIERUCHOMOŚCI, GAZ</b>	Warunki gruntowe	<b>DOBRE</b>
Symbol	<b>999/CNR/DS</b>	Stan budynku	<b>DOBRY</b>
Rodzaj nieruchomości	<b>DOM</b>	Rodzaj transakcji	<b>SPRZEDAŻ</b>
Status	<b>oferta aktualna</b>	Rodzaj rynku	<b>WTÓRNY</b>
Cena 	<b>369 000, 00 PLN</b>	Stara cena	<b><del>399 000, 00 PLN</del></b>
Kraj	<b>POLSKA</b>	Województwo	<b>KUJAWSKO- POMORSKIE</b>
Powiat	<b>chełmiński</b>	Gmina	<b>Chełmno</b>
Miejscowość	<b>Chełmno</b>	Kod pocztowy	<b>86-200</b>
Ulica	<b>Hallera</b>	Położenie działki	<b>TEREN PŁASKI</b>
Wygląd działki	<b>ZABUDOWANA</b>	Położenie	<b>MIASTO</b>
Powierzchnia całkowita	<b>222, 74 m<sup>2</sup></b>	Powierzchnia działki	<b>117, 00 m<sup>2</sup></b>
Kształt działki	<b>PROSTOKĄT</b>	Zagospodarowanie działki	<b>ZABUDOWA</b>
Powierzchnia użytkowa	<b>128, 48 m<sup>2</sup></b>	Forma własności działki	<b>WŁASNOŚĆ</b>
Udział w działce	<b>CAŁOŚĆ</b>	Rodzaj domu	<b>SZEREGOWIEC</b>
Przeznaczenie	<b>MIESZKALNE, BIUROWE, USŁUGOWO- HANDLOWE</b>	Rodzaj budynku	<b>DOM</b>
Standard	<b>DOBRY</b>	Konstrukcja budynku	<b>TRADYCYJNA</b>
Materiał ścian	<b>PUSTAK, CEGŁA</b>	Typ kuchni	<b>Z OKNEM, ODDZIELNA</b>
Powierzchnie kuchni	<b>9, 79 m<sup>2</sup></b>	Wyposażenie kuchni	<b>CZĘŚCIOWE</b>
Liczba łazienek	<b>1</b>	Powierzchnie łazienek	<b>6, 06 m<sup>2</sup></b>
Stan łazienki	<b>DOBRY</b>	Wyposażenie łazienki	<b>CZĘŚCIOWE</b>
Droga dojazdowa	<b>GŁÓWNA DROGA</b>	Rodzaj nawierzchni	<b>ASFALTOWA - KOSTKA, UTWARDZONA - SZUTROWA</b>
Liczba pokoi	<b>4</b>	Liczba sypialni	<b>3</b>

Ilość pięter [wliczając parter]	<b>2</b>	Wysokość kondygnacji [m]	<b>265, 00 cm</b>
Umeblowanie	<b>CZĘŚCIOWE</b>	Źródło c.w.	<b>GAZOWY 2-OBIEGOWY</b>
Ogrzewanie	<b>C.O. GAZOWE</b>	Podpiwniczenie /piwnica	<b>NIEPODPIWNICZONY</b>
Stan instalacji	<b>PO WYMIANIE</b>	Forma własności	<b>PEŁNA WŁASNOŚĆ</b>
Winda w nieruchomości		Energia elektryczna	
Napięcie 400V (siła)		Podłączony gaz	
Podłączony wodociąg		Podłączona kanalizacja	
Rodzaj kanalizacji	<b>MIEJSKA</b>	Źródło wody	<b>WODA MIEJSKA</b>
Uciążliwość okolicy	<b>CICHE</b>	Wentylacja	
Pralka		Piecyk gazowy	
Rodzaj okien	<b>PLASTIKOWE</b>	Pokrycie dachu	<b>PAPA TERMOZGRZEWALNA</b>
Kształt dachu	<b>PŁASKI</b>	Poddasze	<b>UŻYTKOWE</b>
Rodzaj podłogi	<b>DESKI, KAFLE, PANELE</b>	Elewacja	<b>STYROPIAN</b>
Ogrodzenie	<b>BRAK OGRODZENIA</b>	Czy jest KW	
Licznik prądu		Wodomierz	
Certyfikat energetyczny		Parking strzeżony	
Garaż		Typ garażu	<b>W BUDYNKU</b>
Miejsc garażowych	<b>2</b>	Pomieszczenie gospodarcze	
Witryna		Balkon	
Taras		Loggia	
Nr Licencji	<b>21577</b>	Suszarka do ubrań	

Monika Śliwińska  
Właściciel biur nieruchomości.

Pośrednik w Obrocie Nieruchomościami oraz Zarządca Nieruchomościami.  
Ukończone studia podyplomowe z Wyceny nieruchomości.  
Ponad 17 letnie doświadczenie w branży nieruchomości.

698-003-093  
monika.sliwinska@cnieruchomosci.pl

Więcej ofert na stronie **[cnieruchomosci.pl](http://cnieruchomosci.pl)**