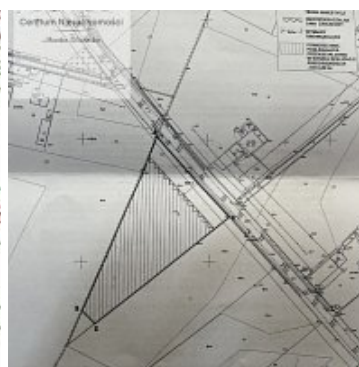
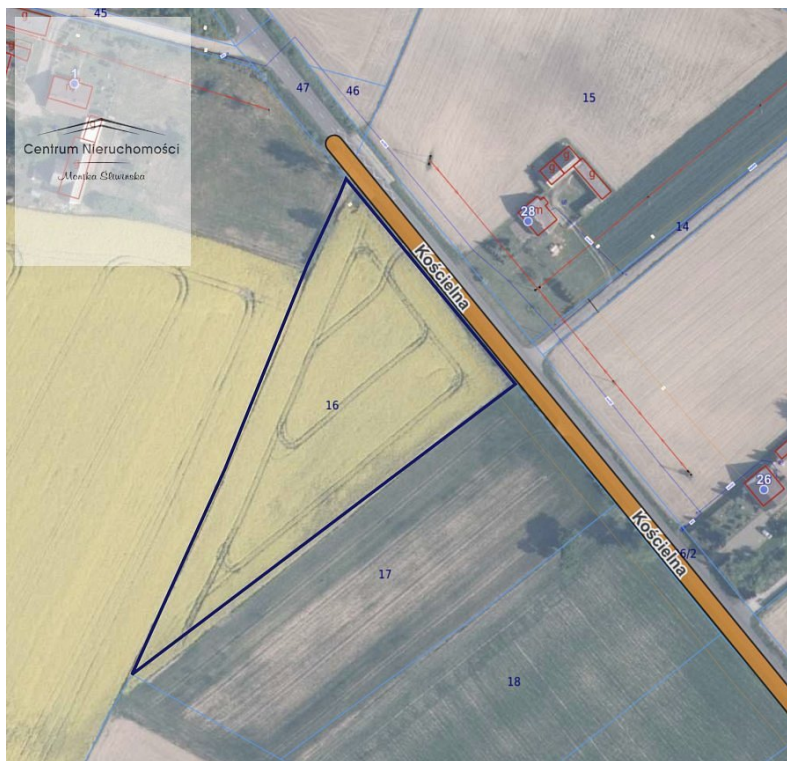


**DZIAŁKA NA SPRZEDAŻ**  
pow. działki: 7 600,00 m<sup>2</sup>,  
Drzycim  
Cena **299 900** zł



**TYLKO U NAS!**  
**KUPUJĄCY NIE PŁACI PROWIZJI !**

Na sprzedaż działka położona w **miejsowości Drzycim**, gmina Drzycim, powiat świecki, województwo Kujawsko-Pomorskie.

**Nieruchomość o powierzchni 7600 m<sup>2</sup>.**

Dla nieruchomości została wydana Decyzja o Warunkach Zabudowy : dla zamierzenia inwestycyjnego

polegającego na budowie budynku mieszkalnego jednorodzinnego.

Funkcja , formy i zagospodarowanie terenu:

- ✓ **Zabudowa** mieszkaniowa jednorodzinna, budynek mieszkalny , wolnostojący , max do dwóch kondygnacji nadziemnych, z dopuszczeniem garażu zespolonego lub wbudowanego.
- ✓ **Powierzchnia zabudowy** od 80 m<sup>2</sup> do 120 m<sup>2</sup>
- ✓ **Szerokość** elewacji frontowej - od 10 m do 12 m
- ✓ **Geometria** dachu - dwu lub wielospadowy o kącie nachylenia połaci dachu 30-50 stopni.
- ✓ **Wysokość** głównej kalenicy - od 5 m do 9 m
- ✓ **Wysokość** do górnej krawędzi elewacji frontowej - od 3 m do 6 m
- ✓ **Kanalizacja** - przydomowa, ekologiczna oczyszczalnia ścieków lub szambo
- ✓ **Dostęp do drogi** - zjazd z drogi gminnej

Media : woda i prąd w drodze.

Bardzo dobre położenie nieruchomości, dobry dojazd do sprzedawanej nieruchomości .  
Cicha i spokojna lokalizacja .

### **Serdecznie polecam i zapraszam na prezentację nieruchomości !!**

Więcej informacji pod nr telefonu: **Monika 698-003-093** i w **Biurze Nieruchomości w Chełmnie przy ul. Rynek 19.**

Dla chętnych oferujemy wsparcie w zakresie czynności finansowych oraz formalno-prawnych. Współpracujemy z biurami notarialnymi oraz doradcami finansowymi, którzy zaoferują najkorzystniejsze warunki kredytu lub pożyczki hipotecznej dopasowanej do Państwa potrzeb.

Pokażemy parametry i koszty pozyskania kredytu oraz możliwości jego zabezpieczenia. Nasze działania mają na celu maksymalne uproszczenie procedur kredytowych dla naszych klientów, którzy chcą posiadać własną nieruchomość.

Obszar współpracy związany jest nie tylko z bankami, ale też notariuszami, rzeczoznawcami majątkowymi, agentami ubezpieczeniowymi, geodetami oraz tłumaczami przysięgłymi.

Działania te mają na celu zapewnienie Państwu bezpieczeństwa i sprawnej obsługi każdej transakcji.

**Prowadzimy proces transakcji posprzedażowej.**

Działamy na rynku nieruchomości ponad 15 lat!

Pośrednik odpowiedzialny zawodowo za wykonanie umowy pośrednictwa: **Monika Śliwińska (licencja nr: 21577).**

Zarządca Nieruchomości **Monika Śliwińska (licencja nr: 27307).**

Niniejsze ogłoszenie jest wyłącznie informacją i nie stanowi oferty w rozumieniu art. 66 § 1 Kodeksu Cywilnego.

Symbol	<b>684/CNR/DZS</b>	Rodzaj nieruchomości	<b>DZIAŁKA</b>
Rodzaj transakcji	<b>SPRZEDAŻ</b>	Status	<b>oferta aktualna</b>
Cena 	<b>299 900, 00 PLN</b>	Kraj	<b>POLSKA</b>
Województwo	<b>KUJAWSKO-POMORSKIE</b>	Powiat	<b>świecki</b>
Gmina	<b>Drzycim</b>	Miejscowość	<b>Drzycim</b>
Kod pocztowy	<b>86-140</b>	Nr działki	<b>16</b>
Położenie działki	<b>TEREN PŁASKI</b>	Wygląd działki	<b>PUSTA</b>
Położenie	<b>WIEŚ</b>	Powierzchnia działki	<b>7 600, 00 m<sup>2</sup></b>
Kształt działki	<b>TRÓJKĄT</b>	Rodzaj działki	<b>BUDOWLANO-ROLNA</b>
Forma własności działki	<b>WŁASNOŚĆ</b>	Udział w działce	<b>CAŁOŚĆ</b>
Droga dojazdowa	<b>ASFALTOWA</b>	Uciążliwość okolicy	<b>CICHE</b>
Nr Licencji	<b>21577</b>		

Monika Śliwińska  
Właściciel biur nieruchomości.  
Pośrednik w Obrocie Nieruchomościami oraz Zarządca  
Nieruchomościami.  
Ukończone studia podyplomowe z Wyceny nieruchomości.  
Ponad 17 letnie doświadczenie w branży nieruchomości.

698-003-093  
monika.sliwinska@cnieruchomosci.pl

Więcej ofert na stronie **[cnieruchomosci.pl](http://cnieruchomosci.pl)**