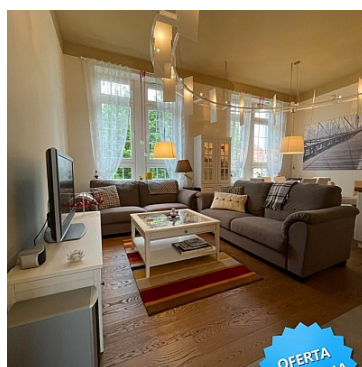
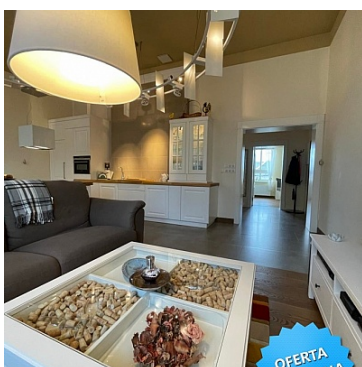
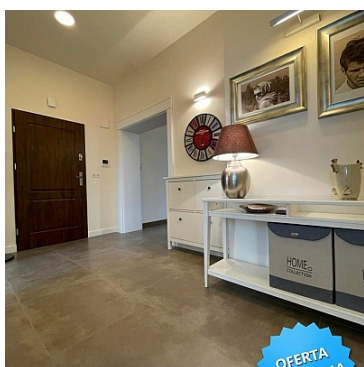
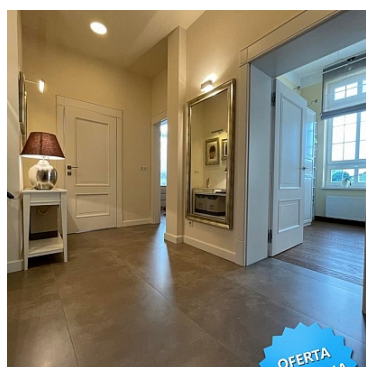


MIESZKANIE NA SPRZEDAŻ

liczba pokoi: 3, pow. całkowita: 86,25 m²,

Świecie

Cena **679 000** zł



OFERTA TYLKO U NAS !!

KUPUJĄCY NIE PŁACI PROWIZJI !!

Na sprzedaż lokal stanowiący odrębną nieruchomość, położony w **Świeciu ul. Hallera nr 6.**
Lokal mieszkaniowy położony na II piętrze.

Powierzchnia użytkowa 86,25 m².

W skład lokalu wchodzi:

- ▶przestronny salon z aneksem kuchennym o powierzchni użytkowej 37,66 m²
- ▶przestronna sypialnia o powierzchni użytkowej 21,22 m²
- ▶pokój/sypialnia o powierzchni użytkowej 12,91m²
- ▶łazienka z wc o powierzchni użytkowej 6,00 m²
- ▶komunikacja o powierzchni użytkowej 8,45 m²

W **2019 roku** w lokalu mieszkalnym został przeprowadzony kapitalny remont.

Stan techniczny mieszkania:

- ▶nowe drzwi wewnątrzkatkowe, futryna oraz listwa maskująca (drzwi antywłamaniowe)
- ▶instalacja elektryczne, miedziana (bezpieczniki automatyczne z podziałem na strefy), nowa instalacja wodno-kanalizacyjna
- ▶wylewki samopoziomujące
- ▶instalacja centralnego ogrzewania w miedzi (schowane wszystkie rurki w ścianach i przy podłodze)
- ▶nowe grzejniki (pokojowe i łazienkowe-drabinki, łazienka ogrzewanie podłogowe)
- ▶nowe sufity podwieszane
- ▶w łazienkach: nowe wylewki betonowe, nowe odpływy, wentylacja, nowa armatura
- ▶okna nowe drewniane, nowe parapety wewnętrzne
- ▶nowe drzwi wewnętrzne, futryny i listwy maskujące
- ▶wysokiej jakości panele podłogowe, 12 mm w klasie ścieralności AC5
- ▶na ścianach: gładź/farba zmywalna
- ▶glazura: włoska
- ▶armatura: włoska i niemiecka
- ▶centralne ogrzewanie lokalu mieszkalnego: z kotłowni (zaliczka na centralne ogrzewanie w czynszu)

Funkcjonalny układ pomieszczeń, pomieszczenia przestronne i słoneczne. Brak pokoi przechodnich.

Bardzo duże okna niesamowicie doświetlają każde pomieszczenie, dodając mieszkaniu przytulnego nastroju.

Wyposażenie:

Mieszkanie wykonane według indywidualnego projektu z użyciem materiałów wykończeniowych o najwyższych standardach.

- ▶W przedpokoju: szafka na obuwie, wieszak, duże lustro i konsola.
- ▶Pierwsza sypialnia: duże łóżko dwuosobowe, bardzo pojemne komody i stoliki nocne.
- ▶Druga sypialnia: podświetlana szafa, rozkładane łóżko, biurko, regały na książki.
- ▶Salon: dwie bardzo wygodne kanapy, TV, drewniany stół i krzesła, stolik kawowy.
- ▶Aneks kuchenny: pełna zabudowa, wyspa z płytą indukcyjną, pojemna zabudowa, wszystkie sprzęty AGD w zabudowie (piekarnik, zmywarka, lodówka, oddzielna zamrażarka).
- ▶Łazienka: zlew, prysznic, bidet, toaleta i podłączenie pod pralkę.

Całe mieszkanie posiada nowoczesne oświetlenie, tworząc idealną kompozycję z całą aranżacją mieszkania.

Całe wyposażenie lokalu mieszkalnego w cenie sprzedawanej nieruchomości.

Lokalizacja:

Mieszkanie zlokalizowane jest na ulicy Hallera nr 6 w Świeciu. Nieopodal osiedla liczne punkty: bank, fryzjer, przychodnia zdrowia, szkoła podstawowa, stadion, sklepy spożywcze, siłownia, Instytucje Użyteczności Publicznej.

Nieruchomość znajduje się w odrestaurowanym budynku sztabu JW w Świeciu.

Bardzo wysoki standard wykończenia mieszkania (pełne wyposażenie, nigdy niezamieszkałe).

Bliskość terenów zielonych i rekreacyjnych.

Dodatkowym atutem są: 3 miejsca parkingowe (2 w garażu podziemnym w budynku obok, 1 na zewnątrz za szlabanem).

Miesięczne koszty utrzymania:

- ▶miesięczny czynsz 517 zł (fundusz remontowy, koszty eksploatacji, woda, kanalizacja, zaliczka na centralne ogrzewanie)
- ▶dodatkowe opłaty: prąd
- ▶miesięczna opłata za miejsce postojowe za szlabanem 61,50 zł (miejsce postojowe nr 8)
- ▶miesięczna opłata za utrzymywanie dwóch miejsc postojowych wynosi 10 zł

Dodatkowe atuty:

- ▶oddzielne płatne dwa miejsca parkingowe w garażu podziemnym (każde po 40,000 zł) w sąsiednim budynku, możliwość zakupu jednego miejsca lub dwóch

Idealna nieruchomość dla wymagającego klienta.

Bardzo dobre położenie nieruchomości.

Blok posiada przestronne klatki schodowe. Na jednej kondygnacji 2 lokale mieszkaniowe.


Serdecznie polecam i zapraszam na prezentację nieruchomości !!

Więcej informacji pod nr telefonu: **Monika nr 698-003-093** oraz na stronie: **www.cnieruchomosci.pl** i w **Biurze Nieruchomości w Świeciu** przy ul. **Klasztorna 15** oraz w **Chełmnie** przy ul. **Rynek 19**.

Dla chętnych oferujemy wsparcie w zakresie czynności finansowych oraz formalno-prawnych. Współpracujemy z biurami notarialnymi oraz doradcami finansowymi, którzy zaoferują najkorzystniejsze warunki kredytu lub pożyczki hipotecznej dopasowanej do Państwa potrzeb.

Pośrednik odpowiedzialny zawodowo za wykonanie umowy pośrednictwa: **Monika Śliwińska-Warnke (licencja nr: 21577)**.

Niniejsze ogłoszenie jest wyłącznie informacją i nie stanowi oferty w rozumieniu art. 66 § 1 Kodeksu Cywilnego.

Symbol	1004/CNR/OMS	Za co opłaty dodatkowe	PODATEK OD NIERUCHOMOŚCI, PRĄD
Sieć LAN		Warunki gruntowe	DOBRE
Rozkład mieszkania	DWUSTRONNE	Stan budynku	BARDZO DOBRY
Rodzaj nieruchomości	MIESZKANIE	Rodzaj transakcji	SPRZEDAŻ
Status	AKTUALNA	Rodzaj rynku	WTÓRNY
Cena 	679 000, 00 PLN	Cena za m2	7 872, 46 PLN
Kraj	POLSKA	Województwo	KUJAWSKO-POMORSKIE
Powiat	świecki	Gmina	Świecie
Miejscowość	Świecie	Kod pocztowy	86-100
Ulica	Hallera	Położenie	MIASTO
Budynki w sąsiedztwie	OSIEDLE DOMÓW WIELORODZINNYCH	Powierzchnia całkowita	86, 25 m²
Zagospodarowanie działki	ZABUDOWA, NASADZENIA	Powierzchnia użytkowa	86, 25 m²
Forma własności działki	WŁASNOŚĆ	Udział w działce	UDZIAŁ
Rodzaj mieszkania	APARTAMENT	Rodzaj budynku	KOMPLEKS MIESZKAŃ
Standard	IDEALNY	Konstrukcja budynku	TRADYCYJNA
Materiał ścian	CEGŁA	Rodzaj stropu	WYLEWANY
Technika budowy	TRADYCYJNA	Typ kuchni	ANEKS KUCHENNY
Wyposażenie kuchni	PEŁNE	Liczba łazienek	1
Stan łazienki	BARDZO DOBRY	Wyposażenie łazienki	PEŁNE
Droga dojazdowa	CICHA ULICA	Rodzaj nawierzchni	ASFALTOWA - KOSTKA
Liczba pokoi	3	Liczba sypialni	2
Piętro	2	Liczba pięter	3
Ilość poziomów	1	Wysokość kondygnacji	300, 00 cm
Umeblowanie	PEŁNE	Źródło c.w.	SIEĆ LOKALNA

Ogrzewanie	C.O. Z SIECI MIEJSKIEJ, PODŁOGOWE	Podpiwniczenie /piwnica	CZĘŚĆ. PODPIWNICZ.
Stan instalacji	PO WYMIANIE	Forma własności	ODRĘBNA WŁASNOŚĆ
Energia elektryczna		Podłączony wodociąg	
Podłączona kanalizacja		Rodzaj kanalizacji	MIEJSKA
Źródło wody	WODA MIEJSKA	Uciążliwość okolicy	CICHE
Wentylacja		Telewizor	
Telewizja kablowa		Lodówka	
Piekarnik		Zmywarka	
Kuchnia indukcyjna		Monitoring	
Drzwi antywłamaniowe		Domofon	
Rodzaj okien	NOWE DREWNIANE	Pokrycie dachu	DACHÓWKA CERAMICZNA
Kształt dachu	SKOŚNY	Poddasze	NIEUŻYTKOWE
Rodzaj podłogi	PANELE, GRES	Czy jest KW	
Licznik prądu		Wodomierz	
Typ garażu	PODZIEMNY	Miejsc garażowych	2
Liczba miejsc parkingowych	3	Typ parkingu	UTWARDZONY
Hala garażowa		Widok na północ	
Widok na południe		Widok na wschód	
Widok na zachód		Nr Licencji	21577
Osobne WC		Czynsz administracyjny	517, 00 PLN



Monika Śliwińska-Warnke

Właściciel biur nieruchomości.

Pośrednik w Obrocie Nieruchomościami oraz Zarządca Nieruchomościami.

Ponad 10 letnie doświadczenie w branży nieruchomości.

698-003-093

monika.sliwinska@centrum-chojnice.pl