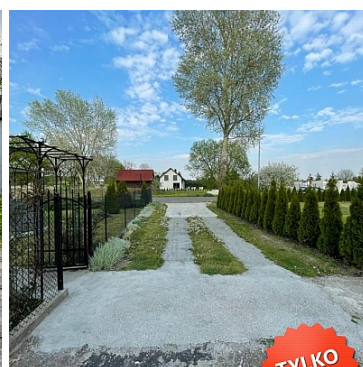
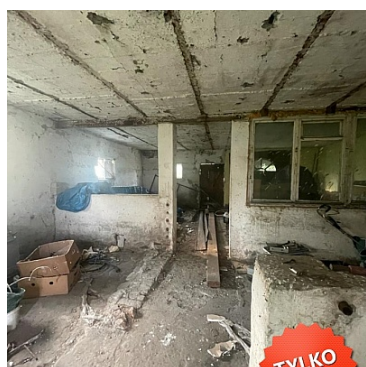


## DOM NA SPRZEDAŻ

liczba pokoi: 1, pow. całkowita: 60,00 m<sup>2</sup>, pow. działki: 424,00 m<sup>2</sup>,

Nowe Dobra

Cena **53 000** zł



**OFERTA TYLKO U NAS !!**

**KUPUJĄCY NIE PŁACI PROWIZJI !!**

Na sprzedaż nieruchomość gruntowa zabudowana położona w miejscowości **Nowe Dobra**, gmina Chełmno, powiat chełmiński, województwo Kujawsko-Pomorskie.

W skład sprzedawanej nieruchomości wchodzi:

►budynek gospodarczy o **powierzchni zabudowy 69 m2** wybudowany w 1975 r.

Jest możliwość przekształcenia budynku na mieszkalny.

Powierzchnia działki 425 m2.

Stan techniczny budynku:

►stolarka okienna drewniana

►w budynku instalacja: wodno, elektroenergetyczna


Więcej informacji pod nr telefonu : **Monika 698-003-093** oraz na stronie : [www.cnieruchomosci.pl](http://www.cnieruchomosci.pl) i w Biurze Nieruchomości w Chełmnie przy ul. Rynek 19, w Świeciu ul. Klasztorna 15.

Serdecznie polecam !! Oferta warta uwagi i oglądania !!

Oferujemy wsparcie w zakresie czynności finansowych oraz formalno-prawnych. Współpracujemy z biurami notarialnymi oraz doradcami finansowymi, którzy zaoferują najkorzystniejsze warunki kredytu lub pożyczki hipotecznej dopasowanej do Państwa potrzeb.

Pośrednik odpowiedzialny zawodowo za wykonanie umowy pośrednictwa: **Monika Śliwińska-Warnke (licencja nr: 21577)**.

Niniejsze ogłoszenie jest wyłącznie informacją i nie stanowi oferty w rozumieniu art. 66 § 1 Kodeksu Cywilnego. Serdecznie polecam i zapraszam na prezentację !

Za co opłaty dodatkowe	<b>PODATEK OD NIERUCHOMOŚCI</b>	Warunki gruntowe	<b>DOBRE</b>
Symbol	<b>824/CNR/ODS</b>	Stan budynku	<b>DO REMONTU</b>
Rodzaj nieruchomości	<b>DOM</b>	Rodzaj transakcji	<b>SPRZEDAŻ</b>
Status	<b>AKTUALNA</b>	Rodzaj rynku	<b>WTÓRNY</b>
Cena 	<b>53 000, 00 PLN</b>	Cena za m2	<b>883, 33 PLN</b>
Kraj	<b>POLSKA</b>	Województwo	<b>KUJAWSKO-POMORSKIE</b>
Powiat	<b>chełmiński</b>	Gmina	<b>Chełmno</b>
Miejscowość	<b>Nowe Dobra</b>	Kod pocztowy	<b>86-200</b>
Położenie działki	<b>TEREN PŁASKI</b>	Wygląd działki	<b>ZABUDOWANA</b>
Powierzchnia całkowita	<b>60, 00 m<sup>2</sup></b>	Powierzchnia działki	<b>424, 00 m<sup>2</sup></b>
Kształt działki	<b>PROSTOKĄT</b>	Zagospodarowanie działki	<b>ZABUDOWA</b>
Powierzchnia użytkowa	<b>60, 00 m<sup>2</sup></b>	Forma własności działki	<b>WŁASNOŚĆ</b>
Udział w działce	<b>CAŁOŚĆ</b>	Rodzaj domu	<b>PÓŁ BLIŹNIAKA</b>
Przeznaczenie	<b>INNE</b>	Rodzaj budynku	<b>INNY</b>
Rok budowy	<b>1975</b>	Standard	<b>DO REMONTU</b>
Konstrukcja budynku	<b>TRADYCYJNA</b>	Materiał ścian	<b>PUSTAK</b>
Rodzaj stropu	<b>PREFABRYKAT BETONOWY</b>	Technika budowy	<b>TRADYCYJNA</b>
Liczba pokoi	<b>1</b>	Liczba sypialni	<b>1</b>
Wysokość kondygnacji	<b>268, 00 cm</b>	Umeblowanie	<b>BRAK</b>
Podpiwniczenie /piwnica	<b>NIEPODPIWNICZONY</b>	Stan instalacji	<b>DO WYMIANY</b>
Forma własności	<b>PEŁNA WŁASNOŚĆ</b>	Rodzaj kanalizacji	<b>SZAMBO</b>
Źródło wody	<b>WODA MIEJSKA</b>	Uciążliwość okolicy	<b>CICHE</b>
Kształt dachu	<b>DWUSPADOWY</b>	Poddasze	<b>BRAK PODDASZA</b>
Rodzaj podłogi	<b>BETON</b>	Rodzaj ogrodzenia	<b>SIATKA</b>
Ogrodzenie	<b>CZĘŚCIOWE</b>	Liczba miejsc	<b>2</b>

Widok na północ

parkingowych

Widok na wschód

Nr Licencji

**21577**

1 Maja 2  
87-200 Wąbrzeźno  
698 003 093  
biuro@cnieruchomosci.pl



Monika Śliwińska-Warnke

Właściciel biur nieruchomości.

Pośrednik w Obrocie Nieruchomościami oraz Zarządca  
Nieruchomościami.

Ponad 10 letnie doświadczenie w branży  
nieruchomościami.

698-003-093

monika.sliwinska@centrum-chojnice.pl

Więcej ofert na stronie **[cniuchomosci.pl](http://cniuchomosci.pl)**