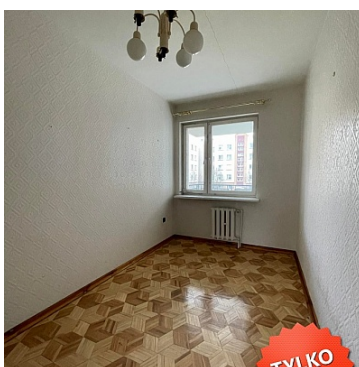
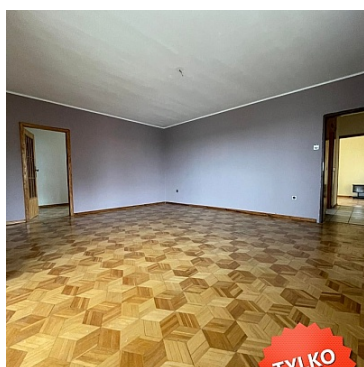


MIESZKANIE NA SPRZEDAŻ

liczba pokoi: 4, pow. całkowita: 91,30 m²,

Bydgoszcz

Cena **598 000** zł



!! OFERTA TYLKO U NAS !!

!! Kupujący nie płaci prowizji !!

Na sprzedaż spółdzielczo własnościowe prawo do lokalu mieszkalnego z księgą wieczystą.

Lokal mieszkaniowy położony w **Bydgoszczy przy ul. Kotarbińskiego**.

Mieszkanie o powierzchni **użytkowej 91,30m²**. Lokal położony **na 2 piętrze**.

W skład mieszkania wchodzi:

►salon o powierzchni 28,85 m² z wyjściem na przestronny balkon o powierzchni 10,04 m²

- ▶pokój/ sypialnia o powierzchni 10,62 m²
- ▶pokój/ sypialnia o powierzchni 10,43 z wyjściem na zadaszony balkon o powierzchni 8,22 m²
- ▶pokój/sypialnia o powierzchni 12,81 m²
- ▶kuchnia o powierzchni 9,58 m²
- ▶łazienka o powierzchni 9,24 m²
- ▶wc o powierzchni 1,59 m²
- ▶przedpokój o powierzchni 8,18 m²

Lokal mieszkaniowy położony na **drugim** piętrze w bloku wielorodzinnym.
Do mieszkania przynależy piwnica o powierzchni **6 m²**.

Stan techniczny mieszkania:

- ▶okna drewniane
- ▶na podłogach: parkiet i płytki
- ▶na ścianach: gładź
- ▶nowe instalacje

Mieszkanie do odświeżenia. Bardzo przestronne mieszkanie z funkcjonalnym układem pomieszczeń.

W cenie sprzedawanej nieruchomości zabudowa kuchenna.

Miesięczne koszty, czynsz (f. remontowy, koszty eksploatacji, zaliczka na centralne ogrzewanie) ok. 500 zł.
Dodatkowo dochodzą opłaty medialne.

Przed blokiem, przestronny parking. Blok ocieplony, wykonana elewacja zewnętrzna.

Bardzo dobra lokalizacja nieruchomości. Bliska odległość od sklepów, instytucji użyteczności publicznej i szkół.
Wokół osiedla bardzo dużo zieleni, place zabaw dla dzieci.


Serdecznie polecam i zapraszam na prezentację nieruchomości !!

Więcej informacji pod nr telefonu : **Monika nr tel. 698-003-093** oraz na stronie : **www.cnieruchomosci.pl** i
w **Biurze Nieruchomości w Świeciu** przy ul. **Klasztorna 15** oraz **Chełmno** ul. **Rynek 19**.

Dla chętnych oferujemy wsparcie w zakresie czynności finansowych oraz formalno-prawnych. Współpracujemy z biurami notarialnymi oraz doradcami finansowymi, którzy zaoferują najkorzystniejsze warunki kredytu lub pożyczki hipotecznej dopasowanej do Państwa potrzeb.

Pośrednik odpowiedzialny zawodowo za wykonanie umowy pośrednictwa: **Monika Śliwińska (licencja nr: 21577)**.

Niniejsze ogłoszenie jest wyłącznie informacją i nie stanowi oferty w rozumieniu art. 66 § 1 Kodeksu Cywilnego.

Symbol	990/CNR/OMS	Za co opłaty dodatkowe	WODA, PRAD
Warunki gruntowe	DOBRE	Rozkład mieszkania	DWUSTRONNE
Stan budynku	BARDZO DOBRY	Rodzaj nieruchomości	MIESZKANIE
Rodzaj transakcji	SPRZEDAŻ	Status	AKTUALNA
Rodzaj rynku	WTÓRNY	Cena 	598 000, 00 PLN
Cena za m2	6 549, 84 PLN	Kraj	POLSKA
Województwo	KUJAWSKO-POMORSKIE	Powiat	Bydgoszcz
Gmina	Bydgoszcz	Miejscowość	Bydgoszcz
Kod pocztowy	85-794	Ulica	Kotarbińskiego
Nr domu	143	Powierzchnia całkowita	91, 30 m²
Zagospodarowanie działki	ZABUDOWA, NASADZENIA	Powierzchnia użytkowa	91, 30 m²
Forma własności działki	INNY	Rodzaj mieszkania	4-POKOJOWE, BLOK
Rodzaj budynku	BLOK	Konstrukcja budynku	TRADYCYJNA
Rodzaj stropu	PREFABRYKAT BETONOWY	Technika budowy	TRADYCYJNA
Typ kuchni	Z OKNEM, ODDZIELNA	Powierzchnia kuchni	9.58 m²
Wyposażenie kuchni	CZĘŚCIOWE	Liczba łazienek	1
Powierzchnia łazienek	9, 24	Stan łazienki	DO ODNOWIENIA
Liczba WC	1	Powierzchnia WC	1, 59
Droga dojazdowa	CICHA ULICA	Rodzaj nawierzchni	ASFALTOWA - KOSTKA
Liczba pokoi	4	Liczba sypialni	3
Piętro	2	Liczba pięter	4
Ilość poziomów	1	Wysokość kondygnacji	267, 00 cm
Umeblowanie	CZĘŚCIOWE	Źródło c.w.	SIEĆ MIEJSKA
Ogrzewanie	C.O. Z SIECI MIEJSKIEJ	Podpiwniczenie /piwnica	PODPIWNICZONY
Stan instalacji	PO WYMIANIE	Forma własności	SPÓŁDZIELCZE

WŁASNOŚCIOWY KW
Kwadratowy 15
86-100 Świecie

Energia elektryczna		Podłączony wodociąg	
Podłączona kanalizacja		Rodzaj kanalizacji	MIEJSKA
Źródło wody	WODA MIEJSKA	Uciążliwość okolicy	UMIARKOWANE
Wentylacja		Kuchnia gazowa	
Domofon		Rodzaj okien	NOWE DREWNIANE
Kształt dachu	WIELOSPADOWY	Poddasze	BRAK PODDASZA
Rodzaj podłogi	PARKIET	Elewacja	STYROPIAN
Ogrodzenie	BRAK OGRODZENIA	Czy jest KW	
Licznik prądu		Wodomierz	
Liczba miejsc parkingowych	1	Balkon	
Ilość balkonów	1	Powierzchnia balkonu	8, 22 m²
Taras		Ilość tarasów	1
Powierzchnia tarasu	10, 4	Loggia	
Widok na północ		Widok na południe	
Widok na wschód		Widok na zachód	
Nr Licencji	21577	Wyposażenie łazienki (wykaz)	WANNA, SZAFKA, UMYWALKA, OKNO, BIDET, LUSTRO, GRZEJNIK DRABINKOWY
Osobne WC		Czynsz administracyjny	500, 00 PLN



Monika Śliwińska-Warnke

Właściciel biur nieruchomości.

Pośrednik w Obrocie Nieruchomościami oraz Zarządca Nieruchomościami.

Ponad 10 letnie doświadczenie w branży nieruchomości.

698-003-093

monika.sliwinska@centrum-chojnice.pl