

## MIESZKANIE NA SPRZEDAŻ

liczba pokoi: 3, pow. całkowita: 56,12 m<sup>2</sup>,

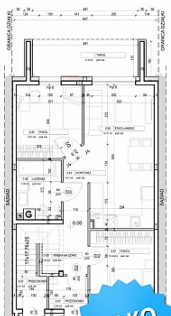
Chełmno

Cena **327 000** zł



**MIESZKANIE 4**  
PACZKA  
LICZBA POKOI: 3  
POWIERZCHNIA: 56,12 m<sup>2</sup>

Przedpokój	2,58 m <sup>2</sup>
Kuchnia	6,47 m <sup>2</sup>
Łazienka	5,39 m <sup>2</sup>
Salon z aneksem	19,71 m <sup>2</sup>
Pokój	9,80 m <sup>2</sup>
Pokój	10,39 m <sup>2</sup>
Włókna na szafę	2,02 m <sup>2</sup>
<b>Razem</b>	<b>56,12 m<sup>2</sup></b>



### OSIEDLE WIKLINOWE W CHEŁMNIE

**Oferta tylko u Nas !!**

**KUPUJĄCY NIE PŁACI PROWIZJI !**

**Sprzedaż mieszkań Osiedle Wiklinowe w miejscowości Chełmno, powiat chełmiński, województwo kujawsko-pomorskie.**

Ofertą sprzedaży jest odrębna własność lokalu mieszkalnego położonego w **Chełmnie** Osiedle Wiklinowe.

Mieszkanie położone na **parterze** o powierzchni użytkowej **56,12m<sup>2</sup>** ( mieszkanie nr 4 ).

### ZESTAWIENIE POMIESZCZEŃ:

- ▶salon z aneksem kuchennym o powierzchni użytkowej 19,71m<sup>2</sup>
- ▶sypialnia/pokój o powierzchni użytkowej 9,61m<sup>2</sup>
- ▶sypialnia/pokój o powierzchni użytkowej 10,39m<sup>2</sup>
- ▶łazienka o powierzchni użytkowej 5,39m<sup>2</sup>
- ▶przedsiónek o powierzchni użytkowej 2,59m<sup>2</sup>
- ▶korytarz o powierzchni użytkowej 6,41m<sup>2</sup>
- ▶korytarz o powierzchni użytkowej 2,02m<sup>2</sup>

Inwestycja **Osiedle Wiklinowe** to zupełnie nowa jakość na terenie **Chełmna**. Nowoczesne obiekty w zabudowie szeregowej, położone na osiedlu domków jednorodzinnych zlokalizowane są w północno-wschodniej części miasta. Minimalistyczna architektura, proste bryły i stonowane kolory sprawiają, że **Osiedle Wiklinowe** doskonale wkomponowuje się w otoczenie i współgra z istniejącą infrastrukturą miejską, tworząc tym samym przyjazne i komfortowe miejsce do życia mieszkańców. Zrównoważone budownictwo pozwoliło na stworzenie wyjątkowego miejsca dla wyjątkowych mieszkańców.

### Zagospodarowanie terenu:

Ogródki i tarasy są dodatkową przestrzenią dla naszych mieszkań, w której odnajdziesz chwilę wytchnienia od codziennego zgiełku. W ich zaciszu wypijesz kawę po całym dniu pracy lub zjesz energetyczne niedzielne śniadanie z całą rodziną.

Dodatkową przestrzeń dopasujesz do swoich marzeń, bez względu na to, czy uwielbiasz spotkania ze znajomymi, czy chcesz stworzyć swój magiczny ogród, pełen kwiatów. Twój taras czy ogródek na pewno stanie się centrum Twojego, miejskiego relaksu.

### Wygodne mieszkania:

W inwestycji zaprojektowano 5 budynków dwu-lokalowych, w których znajdują się 10 funkcjonalnych mieszkań o podobnych układach i powierzchniach. Mieszkania są podzielone na: parterowe wraz z działką oraz piętrowe z osobnym wejściem. Przestrzenie mieszkaniowe powiększają balkony, tarasy oraz przylegające do parterowych mieszkań ogródki.

Na zewnątrz obiektu przygotowane są dwa miejsca parkingowe dla każdego z lokali.

### Standard wykończenia:

#### Dane ogólne:

Budynek jednorodzinny dwulokalowy. Obiekt wzniesiony w technologii tradycyjnej murowanej.

#### Mieszkania:

- ▶ściany działowe-gazobeton
- ▶drzwi wejściowe do mieszkań antywłamaniowe
- ▶drzwi wewnętrzne w mieszkaniach-brak
- ▶parapety wewnętrzne-konglomerat marmurowy
- ▶tynki i malowanie- na ścianach tynki gipsowe bez gładzi i malowania, sufity szpachlowane
- ▶podłoga i posadzki-wylewka cementowa
- ▶instalacja wodno-kanalizacyjna-instalacja z PCV rozprowadzona w warstwach posadzki, indywidualne liczniki wody zimnej i ciepłej zlokalizowane przy wejściu do budynku, w łazience wykonane podejście wody i kanalizacji

pod umywalkę, wannę/prysznic oraz wc, w kuchni wykonane podejścia wody i kanalizacji pod zlewozmywkę i zmywarkę

- ▶ instalacja c.o.-instalacja z PCV rozprowadzona w warstwach posadzki, w standardzie w pokojach grzejniki konwektorowe-panelowe z głowicami termostatycznymi, w łazienkach grzejniki drabinkowe
- ▶ instalacja elektryczna-1-fazowa z sprzętem ( gniazda,włącznik), 3-fazowa w kuchni zakończona bezpiecznikowa, natynkowa
- ▶ instalacja wentylacyjna-wentylacja grawitacyjna

Klasztorna 15  
86-100 Świecie

1 Maja 2

87-200 Wąbrzeźno  
698 003 093

biuro@cniuchomosci.pl

### Budynek:

- ▶ fundamenty i ściany kondycji podziemnej-żelbetonowe w technologii betonu wodoszczelnego
- ▶ ściany kondygnacji nadziemnych murowane z gazobetonu/bloczków silikatowych gr. 18 cm.
- ▶ ściany nośne-pomiędzy lokalami mieszkalnymi oraz pomiędzy lokalami mieszkalnymi a klatką schodową murowane z gazobetonu/bloczków silikatowych gr. 18 cm.
- ▶ stropy-żelbetonowe
- ▶ okna-PCV, trzyszybowe, w okleinie koloru antracyt z zewnątrz i białej od wewnątrz, uchylno-rozwierne, okna dachowe drewniane
- ▶ parapety zewnętrzne z blachy stalowej powlekanej w kolorze grafitowym
- ▶ balony i loggie-żelbetonowe z balustradą metalową malowaną proszkowo z wypełnieniem szkłem bezpiecznym,wylewka cementowa, tarasy-wylewka cementowa/płytki tarasowe
- ▶ elewacja-tynek cienkowsarstwowy na styropianie gr. 20 cm, kolory odcienie bieli i szarości
- ▶ dach-drewniana więźba dachowa, pokrycie blachą, kolor grafitowy
- ▶ drzwi wejściowe do budynku stalowe w okleinie w kolorze antracytowym
- ▶ zasilanie mieszkania w centralne ogrzewanie i ciepłą wodę użytkową z kociołka gazowego zlokalizowanego w każdym mieszkaniu
- ▶ śmietnik zlokalizowany przy naziemnych miejscach parkingowych

### Teren osiedla:

- ▶ komunikacja-kostka betonowa
- ▶ parking-kosta betonowa
- ▶ wspólne tereny zielone-trawniki, niskie i średniowysokie nasadzenia
- ▶ ogródki na parterze budynku przyległe do mieszkań-trawniki, bez nasadzeń, ogrodzenie systemowe
- ▶ ogrodzenie terenu osiedla-systemowe o wysokości 1,5m, brama wjazdowa

**Ważna informacja:** Nieruchomość sprzedawana z fakturą VAT, Strona Kupująca zwolniona z opłaty podatku 2% od czynności cywilnoprawnych.


### Serdecznie polecam i zapraszam do spotkania !!

Więcej informacji: **Monika nr tel. 698-003-093** oraz na stronie: **www.cniuchomosci.pl** i w **Biurze Nieruchomości w Chełmnie ul. Rynek 19, Świecie ul. Klasztorna 15.**

Dla chętnych oferujemy wsparcie w zakresie czynności finansowych oraz formalno-prawnych. Współpracujemy z biurami notarialnymi oraz doradcami finansowymi, którzy zaoferują najkorzystniejsze warunki kredytu lub pożyczki hipotecznej dopasowanej do Państwa potrzeb.

Zaufaj profesjonalistom z wieloletnim doświadczeniem.Pośrednik odpowiedzialny zawodowo za wykonanie umowy pośrednictwa: **Monika Śliwińska (licencja nr: 21577).**

Niniejsze ogłoszenie jest wyłącznie informacją i nie stanowi oferty w rozumieniu art. 66 § 1 Kodeksu Cywilnego.

Symbol	<b>987/CNR/OMS</b>	Za co opłaty dodatkowe	<b>GAZ, PODATEK OD NIERUCHOMOŚCI, WODA, PRĄD</b>
Warunki gruntowe	<b>DOBRE</b>	Rozkład mieszkania	<b>DWUSTRONNE</b>
Stan budynku	<b>BARDZO DOBRY</b>	Rodzaj nieruchomości	<b>MIESZKANIE</b>
Rodzaj transakcji	<b>SPRZEDAŻ</b>	Status	<b>AKTUALNA</b>
Rodzaj rynku	<b>PIERWOTNY</b>	Cena 	<b>327 000, 00 PLN</b>
Cena za m2	<b>5 826, 80 PLN</b>	Kraj	<b>POLSKA</b>
Województwo	<b>KUJAWSKO-POMORSKIE</b>	Powiat	<b>chełmiński</b>
Gmina	<b>Chełmno</b>	Miejscowość	<b>Chełmno</b>
Kod pocztowy	<b>86-200</b>	Ulica	<b>Wiklinowa</b>
Nr działki	<b>75/6</b>	Położenie	<b>POD MIASTEM</b>
Budynki w sąsiedztwie	<b>WOLNOSTOJĄCE DOMY JEDNORODZINNE</b>	Powierzchnia całkowita	<b>56, 12 m<sup>2</sup></b>
Kształt działki	<b>PROSTOKĄT</b>	Zagospodarowanie działki	<b>ZABUDOWA, NASADZENIA</b>
Powierzchnia użytkowa	<b>56, 12 m<sup>2</sup></b>	Forma własności działki	<b>WŁASNOŚĆ</b>
Udział w działce	<b>UDZIAŁ</b>	Rodzaj mieszkania	<b>KOMPLEKS MIESZKAŃ</b>
Rodzaj budynku	<b>KOMPLEKS MIESZKAŃ</b>	Rok budowy	<b>2022</b>
Standard	<b>BARDZO DOBRY, DEWELOPERSKI</b>	Konstrukcja budynku	<b>TRADYCYJNA</b>
Materiał ścian	<b>GAZOBETON</b>	Rodzaj stropu	<b>PREFABRYKAT BETONOWY</b>
Technika budowy	<b>TRADYCYJNA</b>	Typ kuchni	<b>ANEKS KUCHENNY, POŁĄCZONA Z SALONEM</b>
Wyposażenie kuchni	<b>BRAK</b>	Liczba łazienek	<b>1</b>
Powierzchnia łazienek	<b>5, 39</b>	Wyposażenie łazienki	<b>BRAK</b>
Droga dojazdowa	<b>CICHA ULICA</b>	Rodzaj nawierzchni	<b>UTWARDZONA - SZUTROWA</b>

Liczba pokoi	<b>3</b>	Liczba sypialni	<b>2</b>
Piętro	<b>parter</b>	Liczba pięter	<b>1</b>
Ilość poziomów	<b>1</b>	Wysokość kondygnacji	<b>260, 00 cm</b>
Umeblowanie	<b>BRAK</b>	Źródło c.w.	<b>GAZOWY 2-OBIEGOWY</b>
Ogrzewanie	<b>C.O. GAZOWE</b>	Podpiwniczenie /piwnica	<b>NIEPODPIWNICZONY</b>
Stan instalacji	<b>NOWA</b>	Forma własności	<b>ODRĘBNA WŁASNOŚĆ</b>
Energia elektryczna		Podłączony gaz	
Podłączony wodociąg		Podłączona kanalizacja	
Rodzaj kanalizacji	<b>MIEJSKA</b>	Źródło wody	<b>WODA MIEJSKA</b>
Uciążliwość okolicy	<b>CICHE</b>	Wentylacja	
Osiedle zamknięte		Domofon	
Pokrycie dachu	<b>BLACHA</b>	Kształt dachu	<b>DWUSPADOWY</b>
Elewacja	<b>STYROPIAN</b>	Rodzaj ogrodzenia	<b>SIATKA</b>
Ogrodzenie	<b>CZĘŚCIOWE</b>	Licznik prądu	
Wodomierz		Liczba miejsc parkingowych	<b>2</b>
Balkon		Loggia	
Widok na północ		Widok na południe	
Widok na wschód		Widok na zachód	
Nr Licencji	<b>21577</b>	Osobne WC	



Monika Śliwińska-Warnke  
Właściciel biur nieruchomości.  
Pośrednik w Obrocie Nieruchomościami oraz Zarządca  
Nieruchomościami.  
Ponad 10 letnie doświadczenie w branży  
nieruchomościami.

698-003-093  
monika.sliwinska@centrum-chojnice.pl

Więcej ofert na stronie **cnieruchomosci.pl**