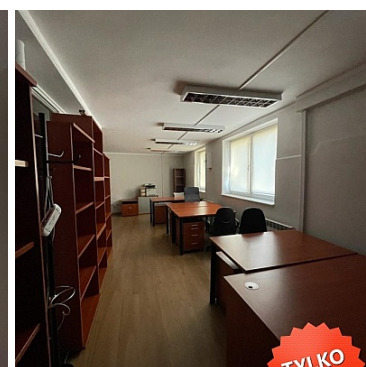
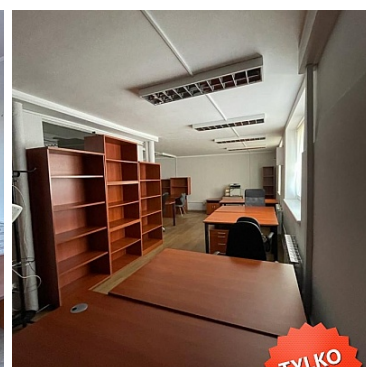
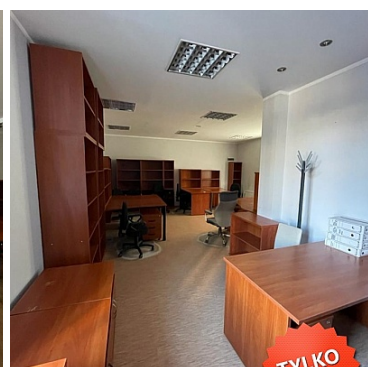
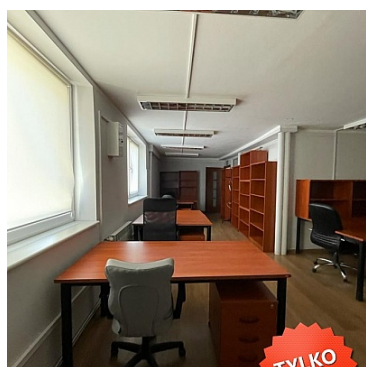


LOKAL NA WYNAJEM
pow. całkowita: 138,69 m²,
Chełmno

Cena **1 500** zł



!! NAJEMCA NIE PŁACI PROWIZJI !!
!! POLECAMY!! POLECAMY!!

Na wynajem lokal w centrum **Chełmna** przy ul. **Dworcowej**.

Lokal o powierzchni **138,69 m²**. W skład lokalu wchodzi:

- ▶sala główna/usługowa o powierzchni 38,30 m²
- ▶pomieszczenie socjalne/wc o powierzchni 10,74 m²
- ▶sala/biuro o powierzchni 26,30 m²

- ▶biuro o powierzchni 10,50 m²
- ▶biuro o powierzchni 7,55 m²
- ▶sala/usługowa o powierzchni 20,46 m²
- ▶sala/usługowa o powierzchni 24,79 m²

Lokal położony na parterze.

Lokal w dobrym stanie technicznym. Funkcjonalny układ pomieszczeń.
Nieruchomość posiada wejście z głównego z parkingu.

Wejście do lokalu, z bramy od ulicy Dworcowej.

Idealna nieruchomość pod prowadzenie własnego biznesu handlowo-usługowego.
Miesięczne koszty najmu: 1500 zł brutto (odstępne) plus opłaty medialne (woda, kanalizacja, prąd, gaz miejski).

Kaucja gwarancyjna w wysokości 2000zł

Serdecznie polecam i zapraszam na prezentację nieruchomości !!

Więcej informacji pod nr telefonu: **Monika nr 698-003-093** oraz na stronie : **www.cnieruchomosci.pl** i w **Biurowie Nieruchomości w Świecie** przy ul. **Klasztorna 15** oraz w **Chełmnie** przy ul. **Rynek 19**.

Dla chętnych oferujemy wsparcie w zakresie czynności finansowych oraz formalno-prawnych. Współpracujemy z biurami notarialnymi oraz doradcami finansowymi, którzy zaoferują najkorzystniejsze warunki kredytu lub pożyczki hipotecznej dopasowanej do Państwa potrzeb.

Pośrednik odpowiedzialny zawodowo za wykonanie umowy pośrednictwa: **Monika Śliwińska (licencja nr: 21577)**.

Niniejsze ogłoszenie jest wyłącznie informacją i nie stanowi oferty w rozumieniu art. 66 § 1 Kodeksu Cywilnego.

Symbol	119/CNR/OLW	Rodzaj nieruchomości	LOKAL
Rodzaj transakcji	WYNAJEM	Status	AKTUALNA
Rodzaj rynku	WTÓRNY	Cena 	1 500, 00 PLN <small>87-200 Wąbrzeźno 698 003 093</small>
Cena za	MIESIĄC	Cena za m2	10, 82 PLN <small>biuro@cnieruchomosci.pl</small>
Minimalny okres wynajmu	12	Kraj	POLSKA
Województwo	KUJAWSKO-POMORSKIE	Powiat	chełmiński
Gmina	Chełmno	Miejscowość	Chełmno
Kod pocztowy	86-200	Ulica	Dworcowa
Powierzchnia całkowita	138, 69 m²	Powierzchnia użytkowa	138, 69 m²
Forma własności działki	WŁASNOŚĆ	Udział w działce	CAŁOŚĆ
Rodzaj lokalu / przeznaczenie	BIUROWY, UŻYTKOWY, KOMPLEKS LOKALI, PRZEMYSŁOWY, HANDLOWO-USŁUGOWY	Typ lokalu/umiejscowienie	LOKAL W ZABUDOWIE
Rodzaj budynku	KAMIENICA	Standard	DOBRY
Konstrukcja budynku	TRADYCYJNA	Materiał ścian	CEGŁA
Rodzaj stropu	DREWNIANY	Technika budowy	TRADYCYJNA
Droga dojazdowa	CICHA ULICA	Rodzaj nawierzchni	ASFALTOWA - KOSTKA
Piętro	parter	Liczba pięter	1
Ilość poziomów	1	Ilość kondygnacji	1
Liczba pomieszczeń	6	Umeblowanie	CZĘŚCIOWE
Źródło c.w.	GAZOWY 2-OBIEGOWY	Ogrzewanie	C.O. GAZOWE
Stan instalacji	PO WYMIANIE	Forma własności	PEŁNA WŁASNOŚĆ
Energia elektryczna		Podłączony gaz	
Podłączony wodociąg		Podłączona kanalizacja	
Rodzaj kanalizacji	MIEJSKA	Źródło wody	WODA MIEJSKA

Wentylacja		Rodzaj okien	PLASTIKOWE
Kształt dachu	SKOŚNY	Poddasze	UŻYTKOWE
Rodzaj podłogi	PANELE	Rodzaj ogrodzenia	MUROWANE
Ogrodzenie	PEŁNE	Licznik prądu	
Wodomierz		Liczba miejsc parkingowych	2
Pomieszczenie gospodarcze		Widok na północ	
Widok na wschód		Nr Licencji	21577
Stan budynku	DOBRY	Za co opłaty dodatkowe	GAZ, WODA, PRĄD
Dotychczasowe użytkowanie	BIUROWE	Preferowany status zawodowy najemcy	OSOBA PRACUJĄCA
Preferowana płeć najemcy/najemców	BEZ PREFERENCJI	Czy właściciel mieszka w mieszkaniu	NIE



Monika Śliwińska-Warnke

Właściciel biur nieruchomości.

Pośrednik w Obrocie Nieruchomościami oraz Zarządca Nieruchomościami.

Ponad 10 letnie doświadczenie w branży nieruchomości.

698-003-093

monika.sliwinska@centrum-chojnice.pl

Więcej ofert na stronie **cniuchomosci.pl**