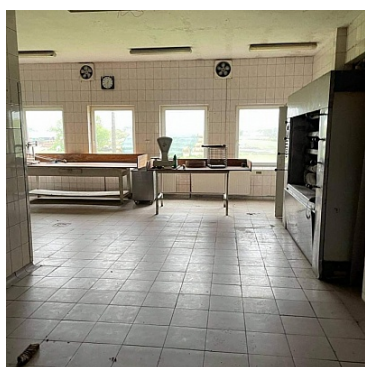
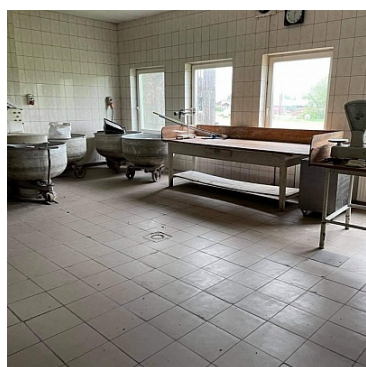


OBIĘKT NA SPRZEDAŻ

pow. całkowita: 367,00 m², pow. działki: 1 365,00 m²,

Lniano

Cena **298 000** zł



KUPUJĄCY NIE PŁACI PROWIZJI !!

OFERTA TYLKO U NAS !!

Na sprzedaż nieruchomość gruntowa zabudowana położona w miejscowości Lniano, powiat świecki, województwo kujawsko-pomorskie.

Budynek parterowy, podpiwniczony, ze stropodachem krytym papą termozgrzewalną o powierzchni całkowitej 367 m².

W obiekcie prowadzona była działalność- piekarnia oraz cukiernia, posiada wszystkie wymagane urzędowe pozwolenia oraz posiada europejski Plan HACCP - system analizy zagrożeń krytycznych punktów kontrolnych.

Klasztorna 15
86-100 Świecie
698 003 093

biuro@cnieruchomosci.pl

Działka o powierzchni 1365 m2.

►Piwnica 82,3 m2 :

- pomieszczenie magazynowe
- pomieszczenia gospodarcze
- garaż
- kotłownia
- skład opału
- pralnia
- suszarnia
- komunikacja

►PARTER 286,3 m2 :

- pomieszczenia produkcyjne
- magazyn wyrobów
- myjnia pojemników produkcyjnych
- zaplecze socjalne
- biuro
- sanitariaty z prysznicami.

Na piętrze projekt zakłada mieszkanie o łącznej powierzchni **172,5 m2**, w tym; salon z aneksem kuchennym, pięć pokoi, spiżarnia, dwie łazienki, dwie garderoby oraz komunikacja.

Łączna powierzchnia użytkowa budynku po dobudowaniu piętra wynosiłaby 541 m2.

Budynek w dobrym stanie technicznym, wyposażony jest w instalacje elektryczne, siły, wodociągową, kanalizacji sanitarnej, wentylacyjną, alarmową oraz telekomunikacyjną.

Place postojowe przed budynkiem w wyłożone kostką typu POLBRUK.

Dojazd ulicą asfaltową.

Budynek posiada własne centralne ogrzewanie.

Nieruchomość posiada bardzo duży potencjał !!

Serdecznie polecam i zapraszam na prezentację nieruchomości !!


Więcej informacji pod nr telefonu : **Monika: 698 - 003- 093** oraz na stronie : **www.cnieruchomosci.pl** i w **Biurze Nieruchomości w Świeciu ul. Klasztorna 15 oraz w Chełmnie przy ul. Rynek 19.**

Dla chętnych oferujemy wsparcie w zakresie czynności finansowych oraz formalno-prawnych. Współpracujemy z biurami notarialnymi oraz doradcami finansowymi, którzy zaoferują najkorzystniejsze warunki kredytu lub pożyczki hipotecznej dopasowanej do Państwa potrzeb.

Pośrednik odpowiedzialny zawodowo za wykonanie umowy pośrednictwa: **Monika Śliwińska (licencja nr 21577)**.

Niniejsze ogłoszenie jest wyłącznie informacją i nie stanowi oferty w rozumieniu art. 66 § 1 Kodeksu Cywilnego.

Klasztorna 15
86-100 Świecie
698 003 093
biuro@cnieruchomosci.pl

Symbol	644/CNR/OOS	Rodzaj nieruchomości	OBIEKT
Rodzaj transakcji	SPRZEDAŻ	Status	AKTUALNA
Rodzaj rynku	WTÓRNY	Cena 	298 000, 00 PLN
Cena za m2	811, 99 PLN	Kraj	POLSKA
Województwo	KUJAWSKO-POMORSKIE	Powiat	świecki
Gmina	Lniano	Miejscowość	Lniano
Kod pocztowy	86-141	Nr działki	249/2
Powierzchnia całkowita	367, 00 m²	Powierzchnia działki	1 365, 00 m²
Kształt działki	KWADRAT	Powierzchnia użytkowa	367, 00 m²
Forma własności działki	WŁASNOŚĆ	Udział w działce	CAŁOŚĆ
Rok budowy	1975	Konstrukcja budynku	TRADYCYJNA
Piętro	parter	Liczba pięter	1
Ilość poziomów	1	Ilość kondygnacji	1
Liczba pomieszczeń	14	Umeblowanie	PEŁNE
Podpiwniczenie /piwnica	PIWNICA	Stan instalacji	PO WYMIANIE
Forma własności	PEŁNA WŁASNOŚĆ	Rodzaj kanalizacji	MIEJSKA
Uciążliwość okolicy	UMIARKOWANIE CICHE	Kształt dachu	PŁASKI
Poddasze	BRAK PODDASZA	Ogrodzenie	PEŁNE
Liczba miejsc parkingowych	5	Nr Licencji	21577



Monika Śliwińska

Właściciel biur nieruchomości.

Pośrednik w Obrocie Nieruchomościami oraz Zarządca
Nieruchomościami.

Ponad 10 letnie doświadczenie w branży
nieruchomościami.

698-003-093 biuro@cnieruchomosci.pl
monika.sliwinska@centrum-chojnice.pl

Więcej ofert na stronie cnieruchomosci.pl