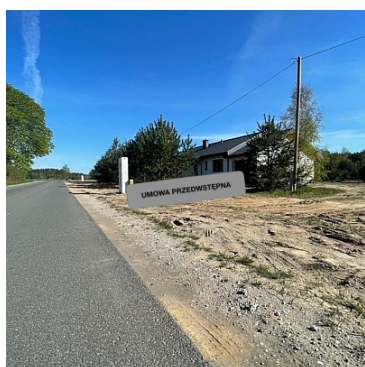


## DOM NA SPRZEDAŻ

liczba pokoi: 5, pow. całkowita: 150,40 m<sup>2</sup>, pow. działki: 1 320,00 m<sup>2</sup>

Sucha

Cena **429 000** zł



### KUPUJĄCY NIE PŁACI PROWIZJI !!

Na sprzedaż dom w stanie deweloperskim, położony w miejscowości **Sucha**, gmina **Lubiewo**, powiat **tucholski**, województwo **Kujawsko-Pomorskie**.

Przedmiotem sprzedaży jest dom jednorodzinny, wolnostojący, nie podpiwniczony.

Wybudowany według projektu „ **TERRIER 4 z garażem** ”.

Funkcjonalny, doskonale doświetlone wnętrze podzielone w klasyczny sposób na strefę dzienną, nocną i gospodarczą.

Dom parterowy, nie podpiwniczony, przeznaczony dla 4-ro lub 5-cio osobowej rodziny.  
Zwarta bryła budynku, wykonana w tradycyjny sposób.

#### **DANE GABARYTOWE:**

- powierzchnia zabudowy 150,40m<sup>2</sup>
- powierzchnia użytkowa 98,30m<sup>2</sup>
- powierzchnia całkowita 150,40m<sup>2</sup>
- kubatura 333,50m<sup>3</sup>
- szerokość budynku 14,00m

W chwili wystawienia nieruchomości do sprzedaży wykonane:

- ławy
- fundamenty ( ławy fundamentowe: żelbetonowe z betonu żwirowego ( B20 ), wysokość: 40cm; szerokość: zewnętrzne 60cm, wewnętrzne 60cm; ściany fundamentowe: wylewane na mokro z betonu B20, grubość 25cm
- ściany zewnętrzne: parteru i poddasza: pustak
- wykonanie izolacji przeciwwilgociową oraz ocieplenie fundamentu
- ściany zewnętrzne
- ściany wewnętrzne ( działowe )
- kominy systemowe
- stropy
- nadproża
- dach ( blachodachówka, opierzenie, rynny )
- izolacje: przeciwwilgociowa, termiczna, akustyczna, paroprzepuszczalna, paroszczelna,
- wentylacja
- okna
- drzwi zewnętrzne
- docieplenie budynku
- wylewki betonowe
- instalacje elektryczne, wodno-kanalizacyjne, centralnego ogrzewania

#### **ZESTAWIENIE POMIESZCZEŃ BUDYNKU:**

##### **PARTER:**

- wiatrołap o pow. 5,40m<sup>2</sup>
- kuchnia o pow. 9,50m<sup>2</sup>
- salon z jadalnią 26,40m<sup>2</sup>
- korytarz o powierzchni 5,70m<sup>2</sup>
- łazienka o powierzchni 6,40m<sup>2</sup>
- garderoba o pow. 3,30m<sup>2</sup>
- pokój o pow. 11,10m<sup>2</sup>
- sypialnia o pow. 12,10m<sup>2</sup>
- pokój o pow. 11,00m<sup>2</sup>
- przedsionek garażu o pow. 2,10m<sup>2</sup>
- kotłownia o pow. 5,30m<sup>2</sup>
- garaż o pow. 20,60m<sup>2</sup>

Działka o powierzchni 1320m<sup>2</sup>. Nieruchomość położona bezpośrednio przy drodze asfaltowej. Z tyłu jak do przodu klasztor na 15  
budynku ściana lasu. 86-100 Świecie

Media: woda, prąd, przydomowa oczyszczalnia ścieków.

698 003 093

biuro@cnieruchomosci.pl

Nieruchomość zlokalizowana w odległości 2900 metrów od **Jeziora Suskie Wielkie z powierzchnią lustra wody 62,7 ha.**

**Malownicze tereny dla osób lubiących żeglować** z wieloma walorami turystycznymi, w bliskiej odległości lasy, plaża, ścieżki rowerowe oraz piesze.

### **KUPUJĄCY ZWOLNIONY Z PCC !!**


Serdecznie polecam i zapraszam na prezentację nieruchomości !!

Więcej informacji pod nr telefonu : **Przemysław nr tel. 698-186-973** oraz na stronie :  
**www.cnieruchomosci.pl** i w **Biurowie Nieruchomości w Chełmnie przy ul. Rynek 19, w Świeciu ul. Klasztorna 15 i Chojnicach ul. Gdańska 39.**

Dla chętnych oferujemy wsparcie w zakresie czynności finansowych oraz formalno-prawnych. Współpracujemy z biurami notarialnymi oraz doradcami finansowymi, którzy zaoferują najkorzystniejsze warunki kredytu lub pożyczki hipotecznej dopasowanej do Państwa potrzeb.

Pośrednik odpowiedzialny zawodowo za wykonanie umowy pośrednictwa: **Monika Śliwińska (licencja nr: 21577).**

Niniejsze ogłoszenie jest wyłącznie informacją i nie stanowi oferty w rozumieniu art. 66 § 1 Kodeksu Cywilnego.

Za co opłaty dodatkowe	<b>WODA, PODATEK OD NIERUCHOMOŚCI</b>	Warunki gruntowe	<b>DOBRE</b>
Symbol	<b>720/CNR/ODS</b>	Stan budynku	<b>BARDZO DOBRY</b>
Rodzaj nieruchomości	<b>DOM</b>	Rodzaj transakcji	<b>SPRZEDAŻ</b>
Status	<b>AKTUALNA</b>	Rodzaj rynku	<b>PIERWOTNY</b>
Cena 	<b>429 000, 00 PLN</b>	Cena za m2	<b>2 852, 39 PLN</b>
Kraj	<b>POLSKA</b>	Województwo	<b>KUJAWSKO-POMORSKIE</b>
Powiat	<b>tucholski</b>	Gmina	<b>Lubiewo</b>
Miejscowość	<b>Sucha</b>	Położenie działki	<b>TEREN PŁASKI</b>
Wygląd działki	<b>ZABUDOWANA</b>	Położenie	<b>WIEŚ</b>
Budynki w sąsiedztwie	<b>WOLNOSTOJĄCE DOMY JEDNORODZINNE</b>	Powierzchnia całkowita	<b>150, 40 m<sup>2</sup></b>
Powierzchnia działki	<b>1 320, 00 m<sup>2</sup></b>	Kształt działki	<b>PROSTOKĄT</b>
Zagospodarowanie działki	<b>ZABUDOWA</b>	Powierzchnia użytkowa	<b>98, 30 m<sup>2</sup></b>
Forma własności działki	<b>WŁASNOŚĆ</b>	Udział w działce	<b>CAŁOŚĆ</b>
Rodzaj domu	<b>WOLNOSTOJĄCY</b>	Przeznaczenie	<b>MIESZKALNE</b>
Rodzaj budynku	<b>DOM</b>	Rok budowy	<b>2020</b>
Standard	<b>DEWELOPERSKI</b>	Konstrukcja budynku	<b>TRADYCYJNA</b>
Materiał ścian	<b>SUPOREKS</b>	Rodzaj stropu	<b>DREWNIANY</b>
Technika budowy	<b>TRADYCYJNA</b>	Liczba łazienek	<b>1</b>
Droga dojazdowa	<b>CICHA ULICA</b>	Rodzaj nawierzchni	<b>ASFALTOWA - KOSTKA</b>
Liczba pokoi	<b>5</b>	Liczba sypialni	<b>4</b>
Liczba pięter	<b>1</b>	Wysokość kondygnacji	<b>260, 00 cm</b>
Umeblowanie	<b>BRAK</b>	Podpiwniczenie /piwnica	<b>NIEPODPIWNICZONY</b>
Stan instalacji	<b>NOWA</b>	Forma własności	<b>PEŁNA WŁASNOŚĆ</b>
Energia elektryczna		Podłączony wodociąg	
Rodzaj kanalizacji	<b>PRZYDOMOWA</b>	Źródło wody	<b>WODA MIEJSKA</b>

**OCZYSZCZALNIA  
ŚCIEKÓW**

Uciążliwość okolicy	<b>CICHE</b>	Wentylacja	
Rodzaj okien	<b>PLASTIKOWE</b>	Pokrycie dachu	<b>BLACHODACHÓWKA</b>
Kształt dachu	<b>SKOŚNY</b>	Poddasze	<b>UŻYTKOWE</b>
Rodzaj podłogi	<b>BETON</b>	Elewacja	<b>STYROPIAN</b>
Czy jest KW		Licznik prądu	
Wodomierz		Audyt energetyczny	
Garaż		Typ garażu	<b>W BUDYNKU</b>
Miejsz garażowych	<b>1</b>	Liczba miejsc parkingowych	<b>3</b>
Ogródek		Pomieszczenie gospodarcze	
Widok na północ		Widok na południe	
Widok na wschód		Nr Licencji	<b>21577</b>



Przemysław Warnke

698-186-973  
przemyslaw.warnke@cniuchomosci.pl

Więcej ofert na stronie **cniuchomosci.pl**