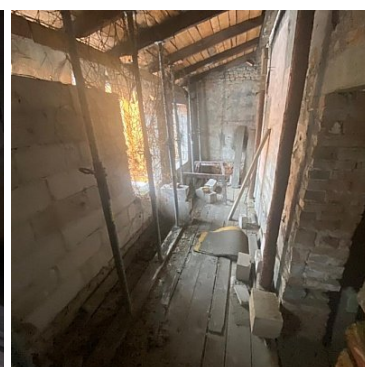
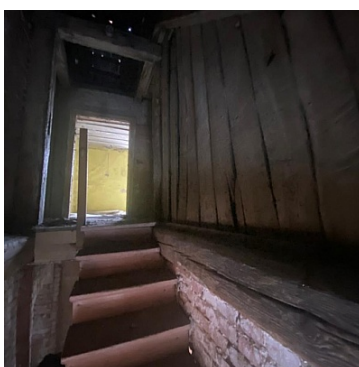


OBIEKT NA SPRZEDAŻ

pow. całkowita: 270,00 m², pow. działki: 272,00 m²,
Chełmno

Cena **380 000** zł



OFERTA TYLKO U NAS !!
KUPUJĄCY NIE PŁACI PROWIZJI !!

Na sprzedaż dochodowa Kamienica, położona **w Chełmnie przy ul. Wodnej**.
W skład sprzedawanej nieruchomości gruntowej zabudowanej wchodzi: **7 lokali mieszkaniowych**.

PARTER:

- 1/ Lokal mieszkaniowy o powierzchni użytkowej 35,32 m²
- 2/ Lokal mieszkaniowy o powierzchni użytkowej 34,65 m²

I PIĘTRO:

- 3/ Lokal mieszkaniowy o powierzchni użytkowej 26,39 m²
- 4/ Lokal mieszkaniowy o powierzchni użytkowej 25 m²
- 5/ Lokal mieszkaniowy o powierzchni użytkowej 26 m²

PODDASZE:

- 6/ Lokal mieszkaniowy o powierzchni użytkowej 30 m²
- 7/ Lokal mieszkaniowy o powierzchni użytkowej 48,85 m²

W Kamienicy, gaz miejski, kanalizacja, woda, prąd.

Nieruchomość do generalnego remontu.

Bardzo dobra lokalizacja nieruchomości, bliska odległość od:

- Centrum Miasta
- Instytucji Użyteczności Publicznej
- Szkół
- Sklepów


Idealna nieruchomość pod inwestycję !!

Serdecznie polecam i zapraszam na prezentację !!

Więcej informacji pod nr telefonu : **Monika 698 - 003- 093** oraz na stronie : i w Biurze Nieruchomości **w Chełmnie przy ul. Rynek 19, w Świeciu ul. Klasztorna 15.**

Dla chętnych oferujemy wsparcie w zakresie czynności finansowych oraz formalno-prawnych. Współpracujemy z biurami notarialnymi oraz doradcami finansowymi, którzy zaoferują najkorzystniejsze warunki kredytu lub pożyczki hipotecznej dopasowanej do Państwa potrzeb.

Pośrednik odpowiedzialny zawodowo za wykonanie umowy pośrednictwa: Monika Śliwińska (licencja nr: 21577).
Niniejsze ogłoszenie jest wyłącznie informacją i nie stanowi oferty w rozumieniu art. 66 § 1 Kodeksu Cywilnego.

Symbol	641/CNR/OOS	Rodzaj nieruchomości	OBIEKT
Rodzaj transakcji	SPRZEDAŻ	Status	AKTUALNA
Rodzaj rynku	WTÓRNY	Cena 	380 000, 00 PLN
Cena za m2	1 407, 41 PLN	Kraj	POLSKA
Województwo	KUJAWSKO-POMORSKIE	Powiat	chełmiński
Gmina	Chełmno	Miejscowość	Chełmno
Kod pocztowy	86-200	Ulica	Wodna
Powierzchnia całkowita	270, 00 m²	Powierzchnia działki	272, 00 m²
Kształt działki	PROSTOKĄT	Powierzchnia użytkowa	226, 21 m²
Forma własności działki	WŁASNOŚĆ	Udział w działce	CAŁOŚĆ
Piętro	parter	Liczba pięter	2
Ilość poziomów	1	Ilość kondygnacji	3
Liczba pomieszczeń	12	Umeblowanie	BRAK
Podpiwniczenie /piwnica	PIWNICA	Stan instalacji	DO WYMIANY
Forma własności	PEŁNA WŁASNOŚĆ	Rodzaj kanalizacji	MIEJSKA
Uciążliwość okolicy	UMIARKOWANIE CICHE	Kształt dachu	DWUSPADOWY
Poddasze	UŻYTKOWE	Ogrodzenie	BRAK OGRODZENIA
Nr Licencji	21577		



Monika Śliwińska
Właściciel biur nieruchomości.
Pośrednik w Obrocie Nieruchomościami oraz Zarządca
Nieruchomościami.
Ponad 10 letnie doświadczenie w branży
nieruchomościami.

698-003-093 biuro@cnieruchomosci.pl
monika.sliwinska@centrum-chojnice.pl

Więcej ofert na stronie cnieruchomosci.pl