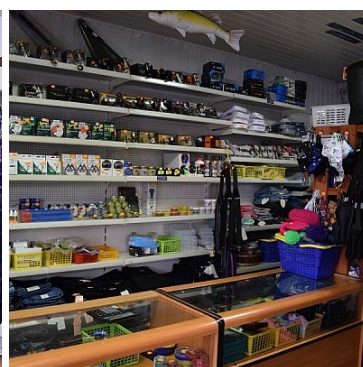
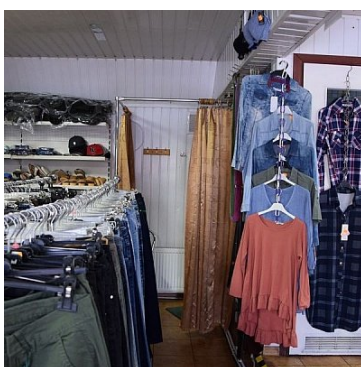


## LOKAL NA SPRZEDAŻ

pow. całkowita: 70,00 m<sup>2</sup>, pow. działki: 90,00 m<sup>2</sup>,

Osie

Cena **70 000** zł



### OFERTA TYLKO U NAS!!!!

### KUPUJĄCY NIE PŁACI PROWIZJI!!!!

Na sprzedaż oferujemy budynek handlowo-usługowy w miejscowości **Osie**, powiat świecki, województwo kujawsko-pomorskie.

Lokal znajduje się w centrum wsi, blisko innych budynków handlowo-usługowych.

Budynek o powierzchni **70m<sup>2</sup>** - jest bardzo przestronny i funkcjonalny.

Posiada 2 drzwi wejściowe od strony ulicy i od strony rynku.

Lokal 8 lat temu został generalnie wyremontowany wraz z elektryką, zostało założone ogrzewanie centralne C.O

węgiel.  
W zeszłym roku został odmalowany.

**MEDIA:**

woda miejska, kanalizacja, prąd

W środku podłoga jest cała opłytkowana a na ścianach położone są plastikowe panele.  
Lokal posiada własne WC, kotłownię oraz część tzw biurową.


Bardzo dobra lokalizacja, z dobrą drogą dojazdową oraz parkingiem.  
Idealna nieruchomość pod działalność gospodarczą: biurową, handlowo-usługową, rekreacyjną.

**Serdecznie polecam i zapraszam na prezentację nieruchomości !!**

Więcej informacji pod nr telefonu : **Paulina 664-578-739** oraz na stronie: **www.cnieruchomosci.pl** i w **Biurze Nieruchomości w Świecie** ul. **Klasztorna 15** w **Chełmnie** przy ul. **Rynek 19** oraz **Chojnice** ul. **Gdańska 39**.  
Dla chętnych oferujemy wsparcie w zakresie czynności finansowych oraz formalno-prawnych. Współpracujemy z biurami notarialnymi oraz doradcami finansowymi, którzy zaoferują najkorzystniejsze warunki kredytu lub pożyczki hipotecznej dopasowanej do Państwa potrzeb.

Pośrednik odpowiedzialny zawodowo za wykonanie umowy pośrednictwa: **Monika Śliwińska (licencja nr: 21577)**.

Niniejsze ogłoszenie jest wyłącznie informacją i nie stanowi oferty w rozumieniu art. 66 § 1 Kodeksu Cywilnego.

Symbol	<b>osie sklep</b>	Rodzaj nieruchomości	<b>LOKAL</b>
Rodzaj transakcji	<b>SPRZEDAŻ</b>	Status	<b>AKTUALNA</b>
Rodzaj rynku	<b>WTÓRNY</b>	Nieruchomość dostępna od	<b>23.02.2021</b>
Cena 	<b>70 000, 00 PLN</b>	Cena za m <sup>2</sup>	<b>1 000, 00 PLN</b>
Cena negocjowana		Czynsz i inne opłaty stałe	<b>150, 00 PLN</b>
Kraj	<b>POLSKA</b>	Województwo	<b>kujawsko-pomorskie</b>
Powiat	<b>świecki</b>	Gmina	<b>Osie</b>
Miejscowość	<b>Osie</b>	Kod pocztowy	<b>86-150</b>
Prawobrzeże /lewobrzeże	<b>LEWOBRZEŻE</b>	Położenie	<b>MIASTO</b>
Budynki w sąsiedztwie	<b>OBIEKTY HANDLOWE</b>	Powierzchnia całkowita	<b>70, 00 m<sup>2</sup></b>
Powierzchnia działki	<b>90, 00 m<sup>2</sup></b>	Kształt działki	<b>KWADRAT</b>
Powierzchnia użytkowa	<b>65, 00 m<sup>2</sup></b>	Powierzchnia handlowa	<b>55, 00 m<sup>2</sup></b>
Całkowita powierzchnia usługowa	<b>70, 00 m<sup>2</sup></b>	Użytkowa powierzchnia usługowa	<b>55, 00 m<sup>2</sup></b>
Forma własności działki	<b>DZIERŻAWA</b>	Udział w działce	<b>CAŁOŚĆ</b>
Rodzaj lokalu / przeznaczenie	<b>BIUROWY, UŻYTKOWY, HANDLOWO-USŁUGOWY</b>	Typ lokalu/umiejscowienie	<b>LOKAL W ZABUDOWIE</b>
Usytuowanie lokalu	<b>Z ULICY</b>	Rodzaj budynku	<b>INNY</b>
Standard	<b>DOBRY</b>	Konstrukcja budynku	<b>DREWNIANA</b>
Materiał ścian	<b>DREWNO, CEGŁA</b>	Rodzaj stropu	<b>DREWNIANY</b>
Technika budowy	<b>TRADYCYJNA</b>	Liczba łazienek	<b>1</b>
Stan łazienki	<b>DO ODNOWIENIA</b>	Droga dojazdowa	<b>RUCHLIWA ULICA</b>
Rodzaj nawierzchni	<b>ASFALTOWA - KOSTKA</b>	Wysokość kondygnacji	<b>2, 00 cm</b>
Liczba pomieszczeń	<b>3</b>	Umeblowanie	<b>NA ŻYCZENIE</b>
Źródło c.w.	<b>BOJLER ELEKTRYCZNY</b>	Ogrzewanie	<b>C.O. WĘGLOWE</b>
Podpiwniczenie /piwnica	<b>NIEPODPIWNICZONY</b>	Stan instalacji	<b>PO WYMIANIE</b>

Forma własności	<b>PEŁNA WŁASNOŚĆ</b>	Linia telefoniczna	
Winda w nieruchomości		Energia elektryczna	
Napięcie 400V (siła)		Podłączony gaz	
Podłączony wodociąg		Podłączona kanalizacja	
Rodzaj kanalizacji	<b>MIEJSKA</b>	Źródło wody	<b>WODA MIEJSKA</b>
Uciążliwość okolicy	<b>UMIARKOWANIE GŁOŚNE</b>	Klimatyzacja	
Wentylacja		Internet	
Telewizja kablowa		Alarm	
Wideofon		Ochrona	
Monitoring		Drzwi antywłamaniowe	
Rolety antywłamaniowe		Osiedle zamknięte	
Domofon		Recepcja	
Okna antywłamaniowe		Rodzaj okien	<b>NOWE DREWNIANE</b>
Pokrycie dachu	<b>BLACHODACHÓWKA</b>	Kształt dachu	<b>SKOŚNY</b>
Rodzaj podłogi	<b>KAFLE</b>	Elewacja	<b>BARANEK</b>
Rodzaj ogrodzenia	<b>BRAK</b>	Ogrodzenie	<b>BRAK OGRODZENIA</b>
Czy jest KW		Licznik prądu	
Wodomierz		Opomiarowanie ciepła	
Parking strzeżony		Parking TIR	
Garaż		Liczba miejsc parkingowych	<b>2</b>
Ogródek		Basen	
Sauna		Garderoba	
Pomieszczenie gospodarcze		Hala garażowa	
Rampa		Witryna	
Udogodnienia dla		Kominek	

inwalidów

Balkon

Taras

Loggia

Strych

Widok na północ

Widok na wschód

Najbliższe SPA

**5KM**

Najbliższy basen

**5KM**

Najbliższy park

**500M**

Najbliższy las

**2KM**

Najbliższa łąka

**1KM**

Najbliższe jezioro

**5KM**

Najbliższy sklep

**200M**

Najbliższa przychodnia

**500M**

Najbliższe przedszkole

**500M**

Najbliższa Szkoła  
Podstawowa

**500M**

Najbliższa szkoła średnia

**15KM**

Najbliższa stacja PKP

**1KM**

Najbliższy przystanek PKS

**500M**

Posterunek policji

**500M**

Straż Pożarna

**300M**

Najbliższy hipermarket

**500M**

Najbliższa apteka

**100M**

Najbliższa stacja paliw

**500M**

Nr Licencji

**21577**

Stan budynku

**DOBRY**

Instalacja  
przeciwpożarowa

Sieć LAN

Dotychczasowe  
użytkowanie

**HANDLOWO-  
USŁUGOWE**

Warunki gruntowe

**DOBRE**

Najbliższe kino

**15KM**

Najbliższy klub fitness

**15KM**

Najbliższy szpital

**15km**

Najbliższy hotel

**5KM**

Najbliższy bankomat

**500M**

Najbliższy bank

**500M**

Najbliższa poczta

**500M**

Najbliższy plac zabaw

**500M**

Kraty w oknach

Rolety

Żaluzje



Więcej ofert na stronie **[cnieruchomosci.pl](http://cnieruchomosci.pl)**